



**EXCEL MIX<sup>®</sup>**

# PRODUKTOVÝ KATALOG

Vstupte do světa stavebních hmot a chemie





EXCEL MIX®

# CEMENTOVÁ

## RYCHLETVRDNOUCÍ

### SAMONIVELAČNÍ HMOTA

## PODLAHA, JAKO KDYŽ STŘELÍ



Mrazuvzdorná,  
voděodolná



Odolná proti  
bodovému  
zatížení  
a obrusu



Pochozí již  
po cca 4-6  
hodinách



Hloubka  
obrusu < 20 μm





český výrobce

# Pracujeme nejen na vašem díle, ale také na vaší pověsti.

**Za precizními výkony, kterých dosáhnete s našimi produkty, stojí samozřejmě váš um, píle a důslednost. Excel Mix se však tiše, ale urputně stará o zbytek. Drží pohromadě vše, co držet má, a pracuje tam, kde je třeba trocha vůle. S námi dosáhnete svých cílů a spokojenosti, s námi si zachováte renomé, dokonce ještě k vaší pověsti přispějeme.**

Ladíme každý detail s nebývalou péčí. Splňujeme a kvalitou překonáváme i ty nejnáročnější normy. Není proto je paleta našich produktů skutečným světem dokonalé stavební chemie. Stojí za námi více než čtvrt století našich i zahraničních zkušeností s vývojem i výrobou, dodržování nejnovějších trendů ve stavebnictví a důraz na excelentní zpracovatelnost.

Pokud i tak něco drhne, jsme připraveni zasáhnout. Specialisté Excel Mix jsou v případě potřeby v pohotovosti, navštíví vás a poradí vám při aplikaci našich výrobků. Naším zákazníkům, bez rozdílu, poskytneme kvalitní a odborný servis. Naši vyškolení obchodní zástupci se osobně postarají o vaše starosti. I díky tomu můžeme neustále zlepšovat, co zlepšovat lze, a přizpůsobovat naše výrobky vašim potřebám a přáním. Bez vás bychom byli zbyteční.

## U nás si vždy vyberete vhodné produkty

- pro přípravu stavebních podkladů
- pro lepení a spárování obkladů, dlažeb i kamene
- pro vyrovnání a reprofilaci podkladů
- pro zdění z lícových cihel a pórobetonu
- pro lepení a stěrkování v procesu zateplování budov s omítkovou povrchovou úpravou i fasádními obkladovými prvky
- pro izolaci základových konstrukcí, teras a plochých střech
- pro rekonstrukci balkónů a opravy staveb ... a mnohem více!

## Když realizujete svůj projekt, Excel Mix pracuje. Když už máte hotovo, Excel Mix pracuje dál.

váš tým EXCEL MIX



## OBLASTI POUŽITÍ

	Exteriér
	Interiér
	Balkóny, lodžie
	Terasy
	Vlhké prostredí
	Koupelny, sprchy
	Bazény, umývárny
	Schodišté
	Dlažba interiér i exteriér
	Obklady interiér i exteriér
	Chemické zaťaženie
	Vysoká zaťaženie

## PODKLADY

	Teplovodní podlahové vytápění
	Elektrické rohože
	Utěsnění
	Kritické podklady
	Dlažba na dlažbu

## DRUH MATERIÁLU

	Přirodní kámen
	Mozaika
	Běžný formát do 35/35 cm
	Velké formáty nad 35/35 cm

## PRO APLIKACI

	Zubové hladítko
	Půlkulaté hladítko
	Hladké hladítko
	Štětce
	Váleček
	Pórovací ježek Odvzdušňovací váleček
	Spárovací vak
	Nízkootáčkové míchadlo
	Zdění

## VLASTNOSTI VÝROBKU

	Dvousložkový produkt
	Super elastic
	Rychle tvrdnoucí /schnoucí

	Mrazuvzdorný
	Rozšířená aplikační teplota
	Snížený skluz
	Lepení do tekutého lože
	Bezspáré lepení - šíře spáry 1 mm
	Odolnost proti UV záření
	Paropropustný
	Odolnost proti pronikání radonu z podloží
	Odolnost proti tlakové vodě
	Evropské technické schválení Součást systému ETICS
	Bez vápenného hydrátu
	Normové označení výrobku
<b>NOVINKA</b>	Novinka
<b>NOVÁ RECEPTURA</b>	Nová receptura

## 1 LEPIDLA PRO LEPENÍ KERAMICKÝCH OBKLADŮ A DLAŽBY, FASÁDNÍCH OBKLADOVÝCH PÁSKŮ A KAMENE

<b>TS EXCELQUICK</b> – C2FT S1 (rychle tvrdnoucí)	06
<b>EXCELBOND</b> – C2TE S1	06
<b>TS FLEX PLUS</b> – C2TE S1	08
<b>TS FLEX FBM</b> – C2E S2	08
<b>TS FIX ELASTIC</b> (dříve TS FLEX) – C2TE	09
<b>TS BASIC ELASTIC</b> (dříve TS FLEX BASIC) – C2T	09
<b>TS FASTGRES</b> – C1FT (rychle tvrdnoucí)	10
<b>TS GRES</b> – C1T	10
<b>TS STANDARD</b> – C1T	11
Vysvětlivky EN 12004+A1	11

Tabulka porovnání lepidel pro obkladové prvky a jejich použití 12–13

## 2 SAMONIVELAČNÍ HMOTY A VYROVNÁVACÍ STĚRKY

<b>LEVEL FIBER</b> – CT-C30-F10-B2,0-AR0,5	16
<b>LEVEL 20 R</b> – CT-C30-F6-B1,0-AR0,5	16
<b>LEVEL 10</b> – CT-C25-F6-B0,5	17
<b>RYCHLÝ BETON</b> – CT-C30-F6-B1,0-A22	17
<b>BALKÓNOVÝ POTĚR RAPID</b> – CT-C20-F5-B0,5	18
<b>VYROVNÁVACÍ STĚRKA</b> – CT-C25-F6-B2,0 a CSIII, W2	18
<b>VYROVNÁVACÍ STĚRKA R</b> – CT-C25-F6 a CSIII, W2	19
<b>STĚRKOVÁ HMOTA PORO</b> – CSII, W2	19
<b>TS DECORA BETON</b> – CSIV, W2 (šedý) resp. CSIV, W1 (bílý)	20
Vysvětlivky EN 13813 a 998-1	20

Tabulka porovnání potěrových materiálů a vyrovnávacích stěrek a jejich použití 21

## 3 SPÁROVACÍ MALTY

<b>POLYBLEND</b> – CG2 WA	24
<b>POLYBLEND S</b> – CG2 WA	25
<b>POLYBLEND FM</b> – CG2 WA, M15	25
<b>SPÁROVACÍ RUKÁV</b>	26
Jak spárovat pomocí spárovacího rukávu	27
Vysvětlivky EN 13888	27

## 4 STĚRKOVÉ TMELY A LEPIDLA PRO ZATEPLOVÁNÍ

<b>TS SPECIAL LD</b>	30
<b>TS SPECIAL R</b>	30
<b>TS SPECIAL</b>	31
<b>TS SPECIAL ECO</b>	31

Tabulka porovnání a použití stěrkových tmelů  
Vlastnosti zateplovacích systémů 32  
33

## 5 MALTY PRO ZDĚNÍ A REPROFILACI

<b>TS POROMALTA</b> – M5	36
<b>REPROFILAČNÍ MALTA</b> – R2	36
<b>MALTA KLINKER</b> – M5	37
<b>LÍCOVÁ MALTA</b> – M5	37

## 6 SPECIÁLNÍ STAVEBNÍ CHEMIE

<b>EXCEL MIX 2K hydroizolace</b> – CM O2P	40
<b>PREMIUM 1K hydroizolace</b> – DM O2P	41
Vysvětlivky EN 14891	42

<b>Samolepicí těsnicí pás</b>	42
<b>Těsnicí pás a rohy KLASIK</b>	43
<b>Těsnicí pás a rohy PROFI</b>	43
<b>Těsnicí manžety - pružné průchodky</b>	44
<b>Samolepicí těsnicí manžeta - pružný průchod</b>	44
<b>Odstraňovač výkvětů TOTAL</b>	44
<b>KONCENTRÁT pro penetrační nátěry</b>	45
<b>DISPERZNÍ PENETRACE</b>	45

<b>HLOUBKOVÁ PENETRACE SUPER</b>	46
<b>ADHEZNÍ MŮSTEK</b>	46
<b>PROFI BASE SPOJOVACÍ MŮSTEK</b>	47
<b>HYDROFOBIZAČNÍ NÁTĚR</b>	47

<b>URYCHLOVAČ TVRDNUTÍ</b>	49
<b>NEMRZNOUCÍ PŘÍSDA</b>	49
<b>SUPERPLASTIFIKÁTOR</b>	50
Vysvětlivky EN 934-2	50

<b>FEST MÖRTEL</b> (žárovzdorná kamnářská malta)	51
<b>WATER STOP Rapid Set®</b> (těsnicí malta)	51
Jak aplikovat WATER STOP Rapid Set®	51

<b>CEMENT ADDITIVE Rapid Set®</b> (rychlé pojivo)	52
Jak aplikovat CEMENT ADDITIVE Rapid Set®	52
<b>PUR STONE Rapid Set®</b> (kotvicí cement)	53
Jak aplikovat PUR STONE Rapid Set®	53

## 7 FUNKČNÍ SYSTÉMOVÉ ŘEŠENÍ pro vaše balkóny, terasy a lodžie

<b>SCHÉMA SKLADBY BALKÓNU</b>	56–59
-------------------------------	-------

## 8 PROPAGACE vše pro vaši prodejnu

<b>VZORNÍKY</b>	60
<b>VLAJKY, CEDULE, PLACHTY, STOJANY</b>	61

Podrobnější informace ke všem produktům najdete v technických listech výrobků na našich stránkách [www.excelmix.cz](http://www.excelmix.cz) spolu s Prohlášeními o vlastnostech, Bezpečnostními listy a dalšími dokumenty ke stažení.



*Hezký a kvalitní obklad potřebuje  
také kvalitní lepidlo...*

*... tak proč nezkusit EXCEL MIX.*



# LEPIDLA

pro lepení keramických  
obkladů a dlažby, fasádních  
obkladových pásků a kamene

TS EXCELQUICK – C2FT S1

EXCELBOND – C2TE S1

TS FLEX PLUS – C2TE S1

TS FLEX FBM – C2E S2

TS FIX ELASTIC (dříve TS FLEX) – C2TE

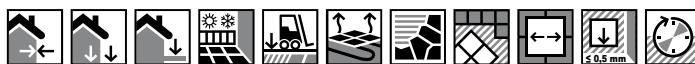
TS BASIC ELASTIC (dříve TS FLEX BASIC) – C2T

TS FASTGRES – C1FT

TS GRES – C1T

TS STANDARD – C1T

# TS EXCELQUICK



Prvotřídní **rychle tvrdnoucí** tenkovrstvé konstrukční lepidlo. Vyznačuje se sníženým skluzem a umožňuje **lepení i těžkých obkladových prvků**. Dosahuje normové přídržnosti již po 6 hod. a konečné přídržnosti nad 1,0 MPa. Výrazně tak **krátí technologické přestávky a celkovou dobu výstavby**. Vyniká vysokou přídržností k mnoha typům konstrukčních podkladů i lepeným obkladovým prvkům. Vyhovuje evropské normě EN 12004:2007+A1:2012 pro typ C2FT S1.

## POUŽITÍ

- Tam, kde **potřebujeme zkrátit čas výstavby tj. rekonstrukce prováděné během užívání stavby**
- Lepení mozaiky, keramických obkladů a dlažby, slinuté a mrazuvzdorné dlažby
- Lepení obkladů a dlažeb z **umělého i přírodního kamene a hutného betonu**
- Na běžné minerální podklady - omítky, vyrovnávací stěrky, beton, pórobeton i neomítnuté zdivo
- Na deskové materiály - sádkokartonové, cementovláknité, dřevotřískové i OSB desky
- Na problematické podklady, jako je starý obklad a dlažba, umakart, staré nátěry (např. linkrusta), teraco, anhydrit
- Na plochy s teplotním podlahovým topením

## VÝHODY / VLASTNOSTI

TL 08

- Snížený skluz
- **Rychle tvrdnoucí**
- **Spárování obkladů stěn již po 2 hod.**
- **Pochůzlost po 4 hodinách**
- Pro vnitřní i vnější použití
- Vysoká přídržnost k podkladu
- Odolné vodě a mrazu
- Zpracovatelnost 30 minut
- **Lepení při nízkých teplotách od 0°C**



KÓD PRODUKTU	ODSTÍN	BALENÍ			EAN	POZNÁMKY
		Obsah	Obal	Paleta (ks/kg)		
TS EQ 25	šedá	25 kg	pytel	48/1200	8594156300418	

### ORIENTAČNÍ SPOTŘEBA

Podle typu podkladu a velikosti zubů stěrky cca 2,5–4,2 kg/m<sup>2</sup>

# EXCELBOND



Vysoce kvalitní, flexibilní, tenkovrstvé konstrukční lepidlo pro náročné klimatické podmínky a zatížení. Vyznačuje se vysokou přídržností k podkladu a k lepeným prvkům, sníženým skluzem. Prodloužená doba zavaznutí umožňuje větší časový prostor pro obkládání, zvláště při pokládce velkých ploch či naopak při řešení složitých detailů. Lepidlo je určeno pro **lepení fasádních obkladových pásků z cihel nebo umělého kamene na zdivo nebo na zateplovací systémy ETICS**. Vyhovuje evropské normě EN 12004:2007+A1:2012 pro typ C2TE S1.

## POUŽITÍ

- **Lepení cihelných nebo betonových obkladových pásků na armovací vrstvu zateplovacích systémů ETICS** nebo na zdivo vystavené náročným klimatickým podmínkám v interiéru i exteriéru
- Lepení mozaiky, keramických obkladů a dlažeb, slinuté a mrazuvzdorné dlažby, obkladů a dlažeb z umělého i přírodního kamene na minerální podklady
- Na běžné minerální podklady - omítky, vyrovnávací stěrky, beton, pórobeton i neomítnuté zdivo
- Na deskové materiály - sádkokartonové, cementovláknité, dřevotřískové i OSB desky
- Lepení obkladů a dlažby na problematické podklady, jako je starý obklad a dlažba, umakart, staré nátěry (např. linkrusta), teraco, anhydrit
- Lepení dlažby na betonové základy s podlahovým topením i lepení dlažby na topné el. rohože

## VÝHODY / VLASTNOSTI

TL 54

- Snížený skluz
- **Možnost lepení obkladů s hmotností max. 25 kg/m<sup>2</sup> bez omezení výšky, s hmotností nad 25 kg/m<sup>2</sup> jen se statickým výpočtem.**
- **Prodloužená doba zavaznutí až 30 min.**
- Pro vnitřní i vnější použití
- Vysoká přídržnost k podkladu
- Odolné vodě a mrazu
- Zpracovatelnost až 2 hodiny
- Pro **bezspáre lepení** tj. s minimální spárou mezi obkladovými prvky
- Pochůzlost po 48 hod.



KÓD PRODUKTU	ODSTÍN	BALENÍ			EAN	POZNÁMKY
		Obsah	Obal	Paleta (ks/kg)		
EB 25	šedá	25 kg	pytel	48/1200	8594156300388	

### ORIENTAČNÍ SPOTŘEBA

Podle typu podkladu a velikosti zubů stěrky cca 3,0–5,2 kg/m<sup>2</sup>

# FLEXIBILNÍ TENKOVRSŤVÉ MRAZUVZDORNÉ LEPIDLO



Interiér i exteriér



Terasy



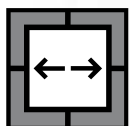
Vysoká zatížení



Přírodní kámen



Kritické podklady



Velké formáty  
nad 35/35 cm



## TS FLEX PLUS



Vysoce kvalitní, flexibilní, tenkovrstvé konstrukční lepidlo. Vyhovuje nejnáročnějším klimatickým podmínkám. Vyznačuje se **zvýšenou deformovatelností**, tj. schopností **přizpůsobit se danému namáhání** při zachování vysoké přídržnosti k podkladu a k lepenému prvku, a prodlouženou dobou zavadnutí, umožňující větší časový prostor pro nalepení obkladů i dlažby, zvláště při pokládce velkých ploch či naopak při řešení složitých detailů. Ideální **pro skladby na starých trámových střepech, v příčkách s jednoduchým pružným pláštěm a plochy s velkými rozdíly teplot**. Vyhovuje evropské normě EN 12004:2007+A1:2012 pro typ C2TE S1.

### POUŽITÍ

- Pro bezspáré lepení, tj. se spárou mezi obkladovými prvky do 1 mm v interiéru
- Lepení **velkoformátových keramických obkladů a dlažeb**, slinuté a mrazuvzdorné dlažby, mozaiky, obkladů a dlažeb z umělého i přírodního kamene
- Na běžné minerální podklady - omítky, vyrovnávací stěrky, beton, pórobeton i neomítnuté zdivo a na hydroizolace nanášené v tekutém stavu (cementové i disperzní)
- Na deskové materiály - sádkokartonové, cementovláknité, dřevotřískové i OSB desky
- Lepení obkladů a dlažby na problematické podklady, jako je starý obklad a dlažba, umakart, staré nátěry (např. linkrusta), teraco, anhydrit
- Lepení dlažby na betonové závlivky s podlahovým topením i **lepení dlažby na topné el. rohože**

### VÝHODY / VLASTNOSTI

TL 09

- Snížený skluz
- **Flexibilní třídy S1**
- **Prodloužená doba zavadnutí až 30 min.**
- Pro vnitřní i vnější použití
- Vysoká přídržnost k podkladu
- Odolné vodě a mrazu
- Zpracovatelnost až 2 hod.
- Pochůznost po 48 hod.



KÓD PRODUKTU	ODSTÍN	BALENÍ			EAN	POZNÁMKY
		Obsah	Obal	Paleta (ks/kg)		
TS FP 25	šedá	25 kg	pytel	48/1200	8594156300333	

### ORIENTAČNÍ SPOTŘEBA

Podle typu podkladu a velikosti zubů stěrky cca 2,5–4,2 kg/m<sup>2</sup>

## TS FLEX FBM



Kvalitní, vysoce flexibilní, tenkovrstvé konstrukční lepidlo. **Umožňuje kladení dlažby nadměrně velkých formátů do tekutého lože**. Vyznačuje se vysokou přídržností k podkladu a k lepeným prvkům s prodlouženou dobou zavadnutí, umožňující větší časový prostor pro nalepení dlažby, zvláště při přesné **pokládce velkoformátových prvků**. Používá se pro lepení **dlažby na starých trámových střepech a plochy s velkým teplotním namáháním**. Vyhovuje evropské normě EN 12004:2007+A1:2012 pro typ C2E S2.

### POUŽITÍ

- Pro **bezspáré lepení** tj. se spárou mezi obkladovými prvky do 1 mm
- Lepení dlažby do tzv. **tekutého lože**
- Lepení **dlažby nadměrně velkých formátů**, slinuté a mrazuvzdorné dlažby, keramických obkladů, dlažby z umělého i přírodního kamene
- Na minerální podklady, vyrovnávací stěrky, beton, lehčené betony, cihly a na hydroizolace nanášené v tekutém stavu (cementové i disperzní)
- Na deskové podklady cementovláknité, dřevotřískové i OSB desky
- Lepení dlažby na problematické podklady**, jako je stará **dlažba, teraco, anhydrit**
- Lepení dlažby na betonové závlivky s podlahovým topením i lepení dlažby na topné el. rohože

### VÝHODY / VLASTNOSTI

TL 16

- **Dlažbu není potřeba „podmazávat“**
- **Vysoce flexibilní - třída S2**
- **Prodloužená doba zavadnutí až 30 min.**
- Pro vnitřní i vnější použití
- Na obklady a dlažby
- Vysoká přídržnost k podkladu
- Odolné vodě a mrazu
- Zpracovatelnost až 2 hod.
- **Nízká spotřeba**
- Pochůznost po 48 hod.



KÓD PRODUKTU	ODSTÍN	BALENÍ			EAN	POZNÁMKY
		Obsah	Obal	Paleta (ks/kg)		
TS FBM 20	šedá	20 kg	pytel	54/1080	8594156301675	

### ORIENTAČNÍ SPOTŘEBA

Podle typu podkladu a velikosti zubů stěrky cca 2,0–3,5 kg/m<sup>2</sup>

# TS FIX ELASTIC



Nejprodávanejší lepidlo ve své třídě. Vysoce kvalitní tenkovrstvé konstrukční lepidlo, pro lepení v náročných podmínkách. Vyhovuje těm, kteří vyžadují nejlepší poměr kvality a ceny. Dosahuje vysokých přídržností k mnoha typům podkladů a k lepeným prvkům. Prodloužená doba zavaznutí, umožňující větší časový prostor pro nalepení obkladů i dlažby, zvláště při pokládce velkých ploch či naopak při řešení složitějších detailů. Varianta z bílého cementu umožňuje použití **na přírodní kámen jako mramor**, kde šedé cementy způsobují šednutí kalcitu. Vyhovuje evropské normě EN 12004:2007+A1:2012 pro typ C2TE.

## POUŽITÍ

- Lepení keramických obkladů a dlažeb, slinuté a mrazuvzdorné dlažby, mozaiky, obkladů a dlažeb z umělého i přírodního kamene
- Na běžné minerální podklady - omítky, vyrovnávací stěrky, beton, pórobeton i neomítnuté zdivo a na hydroizolace nanášené v tekutém stavu (cementové i disperzní)
- Na deskové materiály - sádrokartonové, cementovláknité, dřevotřískové i OSB desky
- **Lepení obkladů a dlažby na problematické podklady, jako je starý obklad a dlažba, umakart, staré nátěry (např. linkrusta), teraco, anhydrit**
- Lepení dlažby na betonové závlivky s podlahovým topením i **lepení dlažby na topné el. rohože**
- Lepení expandovaného i extrudovaného polystyrenu a minerální vaty

## VÝHODY / VLASTNOSTI

**TL 04**

- Pro vnitřní i vnější použití
- Lepení v náročných podmínkách
- **Snížený skluz**
- **Prodloužená doba zavaznutí až 30 min.**
- Vysoká přídržnost k podkladu
- Odolné vodě a mrazu
- Zpracovatelnost až 2 hod.
- Pochůznost po 48 hod.



KÓD PRODUKTU	ODSTÍN	BALENÍ			EAN	POZNÁMKY
		Obsah	Obal	Paleta (ks/kg)		
TS FEs 25	šedá	25 kg	pytel	48/1200	8588003487032	
TS FEb 25	bílá	25 kg	pytel	48/1200	8594156300319	

### ORIENTAČNÍ SPOTŘEBA

Podle typu podkladu a velikosti zubů stěrky cca 2,5–4,2 kg/m<sup>2</sup>

# TS BASIC ELASTIC



Kvalitní tenkovrstvé mrazuvzdorné konstrukční lepidlo se sníženým skluzem. Vykazuje vysokou přídržnost k podkladu a k lepeným prvkům. Ideální pro lepení keramických obkladů a dlažby velkých formátů, nenasákové mrazuvzdorné a slinuté dlažby, umělého i přírodního kamene, desek z betonu nekonzstantní tloušťky na betony, cementové potěry, cementové i vápeno-cementové omítky, pórobetonu a neomítnuté zdivo. Lepení obkladů a dlažby na starý obklad a dlažbu, umakart, teraco, anhydrit apod. Vyhovuje evropské normě EN 12004:2007+A1:2012 pro typ C2T.

## POUŽITÍ

- Lepení keramických obkladů a dlažeb **velkých formátů**, slinuté a mrazuvzdorné dlažby, mozaiky, **obkladů a dlažeb z umělého i přírodního kamene**
- Na běžné minerální podklady - omítky, vyrovnávací stěrky, beton, pórobeton i neomítnuté zdivo a na hydroizolace nanášené v tekutém stavu (cementové i disperzní)
- Na deskové materiály - sádrokartonové, cementovláknité, dřevotřískové i OSB desky
- **Lepení obkladů na problematické podklady, jako je starý obklad, umakart, staré nátěry (např. linkrusta), a dlažby na teraco nebo anhydritové podklady**
- Lepení dlažby na betonové závlivky **s podlahovým topením**
- Lepení expandovaného i extrudovaného polystyrenu a minerální vaty

## VÝHODY / VLASTNOSTI

**TL 15**

- Pro vnitřní i vnější použití
- **Snížený skluz**
- **Cementové lepidlo s vylepšenými vlastnostmi**
- Vysoká přídržnost k podkladu
- Odolné vodě a mrazu
- Zpracovatelnost až 2 hod.
- Pochůznost po 48 hod.



KÓD PRODUKTU	ODSTÍN	BALENÍ			EAN	POZNÁMKY
		Obsah	Obal	Paleta (ks/kg)		
TS BE 25	šedá	25 kg	pytel	48/1200	8594156301682	

### ORIENTAČNÍ SPOTŘEBA

Podle typu podkladu a velikosti zubů stěrky cca 2,5–4,2 kg/m<sup>2</sup>

## TS FASTGRES



**Rychletvrdnoucí tenkovrstvé lepidlo** se sníženým skluzem, s výbornou přídržností k podkladu a k lepeným prvkům. Ideální pro rychlé lepení keramických obkladů a dlažby, nenasákavé mrazuvzdorné a slinuté dlažby, umělého kamene, desek z betonu nekonstantní tloušťky na beton, cementové potěry, cementové i vápeno-cementové omítky, pórobeton a neomítnuté zdivo. Vyhovuje evropské normě EN 12004:2007+A1:2012 pro typ C1FT.

### POUŽITÍ

- Tam, **kde potřebujeme zkrátit čas výstavby**
- Lepení keramických obkladů a dlažeb, slinuté a mrazuvzdorné dlažby, mozaiky, obkladů a dlažeb z umělého kamene
- Na běžné minerální podklady - omítky, vyrovnávací stěrky, beton, pórobeton, neomítnuté zdivo a anhydrit a hydroizolace na bázi cementu nanášené v tekutém stavu
- Lepení obkladů a dlažeb na deskové materiály - sádko-kartonové, cementovláknité desky
- Lepení dlažby na betonové základy s podlahovým topením, **na starý keramický obklad a dlažbu i teracco.**
- Lepení expandovaného i **extrudovaného** polystyrenu a minerální vaty

### VÝHODY / VLASTNOSTI

TL 55

- **Rychletvrdnoucí**
- Snížený skluz
- **Spárování obkladů stěn již po 3 hodinách**
- **Pochůznost po 6 hodinách**
- Pro vnitřní i vnější použití
- Vysoká přídržnost k podkladu
- Odolné vodě a mrazu
- Zpracovatelnost 30 min.

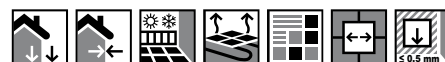


KÓD PRODUKTU	ODSTÍN	BALENÍ			EAN	POZNÁMKY
		Obsah	Obal	Paleta (ks/kg)		
TS FG 25	šedá	25 kg	pytel	48/1200	8594156300401	

### ORIENTAČNÍ SPOTŘEBA

Podle typu podkladu a velikosti zubů stěrky cca 2,5–4,2 kg/m<sup>2</sup>

## TS GRES



Velice kvalitní tenkovrstvé lepidlo na bázi cementu, určené pro lepení keramických obkladů a dlažeb, nenasákavé mrazuvzdorné a slinuté dlažby, umělého kamene, desek z betonu nekonstantní tloušťky, k pokládání keramiky na stabilní a stálé podklady, jako jsou beton, cementové potěry, cementové i vápeno-cementové omítky, pórobeton a neomítnuté zdivo. Vyhovuje evropské normě EN 12004:2007+A1:2012 pro typ C1T. Svými parametry se však přibližuje lepidlům třídy C2.

### POUŽITÍ

- Lepení keramických obkladů a dlažeb, **slinuté a mrazuvzdorné dlažby, mozaiky, obkladů a dlažeb z umělého kamene**
- Na běžné minerální podklady - omítky, vyrovnávací stěrky, beton, pórobeton, neomítnuté zdivo i **anhydrit a na hydroizolace na bázi cementu nanášené v tekutém stavu**
- Lepení obkladů na deskové materiály - sádko-kartonové, cementovláknité desky
- Lepení dlažby **na betonové základy s podlahovým topením**
- Lepení **expandovaného polystyrenu a minerální vaty**

### VÝHODY / VLASTNOSTI

TL 03

- Odolné vodě a mrazu
- **Snížený skluz**
- **Pro interiéru i exteriéru**
- Vysoká přídržnost k podkladu
- Zpracovatelnost až 120 min.
- Možnost spárovat po 24 hodinách
- Pochůznost po 48 hod.

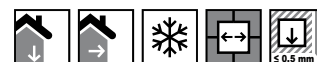


KÓD PRODUKTU	ODSTÍN	BALENÍ			EAN	POZNÁMKY
		Obsah	Obal	Paleta (ks/kg)		
TS G 25	šedá	25 kg	pytel	48/1200	8588003487049	

### ORIENTAČNÍ SPOTŘEBA

Podle typu podkladu a velikosti zubů stěrky cca 2,5–4,2 kg/m<sup>2</sup>

# TS STANDARD



Tenkovrstvé mrazuvzdorné cementové lepidlo se sníženým skluzem k lepení keramických obkladů a dlažby, dlažby z umělého kamene na většinu běžných minerálních podkladů. Pro exteriéry vystavené vysokému teplotnímu namáhání, např. balkóny, doporučujeme používat lepidla třídy C2, např. TS FIX ELASTIC, TS BASIC ELASTIC aj. Vyhovuje evropské normě EN 12004:2007+A1:2012 pro typ C1T.

## POUŽITÍ

- Lepení keramických obkladových prvků
- Lepení dlažeb z umělého kamene-betonu
- Na běžné minerální podklady - omítky, samonivelační hmoty, beton, pórobeton i neomítnuté zdivo
- Do nevytápěných prostor (garáže, zahradní chaty)
- Jako vnitřní stěrková vrstva s výztužnou sklovláknitou sítí (perlínkou) pro opravy zdiva a cementových popř. vápeno-cementových jádrových omítek, před finální úpravou omítkovými systémy (např. štukové omítky, finální sádrové aj.)

## VÝHODY / VLASTNOSTI

**TL 02**

- Mrazuvzdorné
- Snížený skluz
- Vysoká přídržnost k podkladu
- Zpracovatelnost až 120 min.
- Možnost spárovat po 24 hodinách
- Pochůznost po 48 hod.



KÓD PRODUKTU	ODSTÍN	BALENÍ			EAN	POZNÁMKY
		Obsah	Obal	Paleta (ks/kg)		
TS ST 25	šedá	25 kg	pytel	48/1200	8588003487025	

## ORIENTAČNÍ SPOTŘEBA

Podle typu podkladu a velikosti zubů stěrky cca 2,5–4,2 kg/m<sup>2</sup>

## POŽADAVKY NA CEMENTOVÁ LEPIDLA - ZÁKLADNÍ CHARAKTERISTIKY PODLE EN 12004:2007+A1:2012

Charakteristika	Požadavek	Zkušební metoda
<b>STANDARDNĚ TVRDNOCÍ LEPIDLA - třída C1</b>		
Počáteční tahová přídržnost	≥ 0,5 N/mm <sup>2</sup>	8.2 z EN 1348:2007
Tahová přídržnost po ponoření do vody	≥ 0,5 N/mm <sup>2</sup>	8.3 z EN 1348:2007
Tahová přídržnost po tepelném stárnutí	≥ 0,5 N/mm <sup>2</sup>	8.4 z EN 1348:2007
Tahová přídržnost po cyklech zmrazení-rozmrazení	≥ 0,5 N/mm <sup>2</sup>	8.5 z EN 1348:2007
Doba zavadnutí: tahová přídržnost	≥ 0,5 N/mm <sup>2</sup> ne méně než po 20 min.	EN 1346
<b>DOPLŇKOVÉ CHARAKTERISTIKY - třída C2</b>		
Vysoká počáteční tahová přídržnost	≥ 1,0 N/mm <sup>2</sup>	8.2 z EN 1348:2007
Vysoká tahová přídržnost po ponoření do vody	≥ 1,0 N/mm <sup>2</sup>	8.3 z EN 1348:2007
Vysoká tahová přídržnost po tepelném stárnutí	≥ 1,0 N/mm <sup>2</sup>	8.4 z EN 1348:2007
Vysoká tahová přídržnost po cyklech zmrazení-rozmrazení	≥ 1,0 N/mm <sup>2</sup>	8.5 z EN 1348:2007
<b>RYCHLE TVRDNOCÍ LEPIDLA - (F)</b>		
Prvotní tahová přídržnost	≥ 0,5 N/mm <sup>2</sup> nejvýše po 6 hod.	8.2 z EN 1348:2007
Doba zavadnutí: tahová přídržnost	≥ 0,5 N/mm <sup>2</sup> ne méně než po 10 min.	EN 1346
<b>ZVLÁŠTNÍ CHARAKTERISTIKY - (T, E, S1, S2)</b>		
Skluz - (T)	≤ 0,5 mm	EN 1308
Prodloužená doba zavadnutí: tahová přídržnost - (E)	≥ 0,5 N/mm <sup>2</sup> ne méně než po 30 min.	EN 1346
Deformovatelné lepidlo: průhyb - (S1)	≥ 2,5 mm a < 5 mm	EN 12002
Vysoce deformovatelné lepidlo: průhyb - (S2)	≥ 5 mm	EN 12002

# LEPIDLA pro lepení keramických obkladů a dlažby, fasádních obkladových pásků a kamene



SEZNAM CHARAKTERISTIK A POUŽITÍ		TS EXCELQUICK C2FT S1	EXCELBOND C2TE S1	TS FLEX PLUS C2TE S1	TS FLEX FBM C2E S2
interiér - suché prostředí		✓	✓	✓	✓
interiér - mokré prostředí		✓	✓	✓	✓
exteriér		✓	✓	✓	✓
lepidlo třídy C1		✗	✗	✗	✗
lepidlo třídy C2		✓	✓	✓	✓
T (snížený skluz)		✓	✓	✓	✗
E (prodloužená doba zavadnutí 30 min.)		✗	✓	✓	✓
F (rychle tvrdnoucí lepidlo ≥ 0,5 MPa po 6 hod.)		✓	✗	✗	✗
S1 (deformovatelné lepidlo - průhyb (2,5 mm ≤ x ≤ 5 mm))		✓	✓	✓	✗
S2 (vysoce deformovatelné lepidlo - průhyb ≥ 5 mm)		✗	✗	✗	✓
OBKLADY A DLAŽBA	mozaika	✓	✓	✓	✓
	klasické obklady / dlažba - do 35 × 35 cm	✓	✓	✓	✓
	klasické obklady / dlažba - nad 35 × 35 cm	✓	✓	✓	✓
	slinutá, mrazuvzdorná dlažba	✓	✓	✓	✓
	přírodní kámen (např. čedič, žula) *4	✓	✓	✓	✓
	přírodní kámen (mramor) *4	✗	✗	✗	✗
	dlažba (umělý kámen - beton)	✓	✓	✓	✓
	obklad (umělý kámen - beton)	✓	✓	✓	✓
	fasádní obkladový pásek (cihla, beton)	✓	✓	✗	✗
DRUH PODKLADU	běžné minerální podklady (beton, zdivo, omítky, stěrky)	✓	✓	✓	✓
	sádkovkartonové desky (obklad/dlažba)	✓ / ✓	✓ / ✓	✓ / ✓	✓*5 / ✓
	cementovláknité desky (obklad/dlažba) *2	✓ / ✓	✓ / ✓	✓ / ✓	✓*5 / ✓
	OSB desky (obklad/dlažba) *1	✓ / ✓	✓ / ✓	✓ / ✓	✗*5 / ✓
	dřevotřískové desky (obklad/dlažba) *2	✓ / ✓	✓ / ✓	✓ / ✓	✓*5 / ✓
	starý keramický obklad/stará dlažba *1	✓ / ✓	✓ / ✓	✓ / ✓	✓*5 / ✓
	teraco nesavé *1	✓	✓	✓	✓
	teraco savé *2	✓	✓	✓	✓
	umakart *1	✓	✓	✓	✗
	pevné staré nátěry (např. linkrusta) *1	✓	✓	✓	✗
	anhydrit (síran vápenatý) *2	✓	✓	✓	✓
	lepení do tekutého lože	✗	✗	✗	✓
pro bezspáre lepení se šířkou spáry do 1 mm	✗	✓	✓	✓	
na betonové zálivky s podlahovým topením	✓	✓	✓	✓	
lepení na topné el. rohože	✗	✓	✓	✓	
lepení EPS a MW	✗	✓	✓	✗	
doba zavadnutí max.	10 min.	30 min.	30 min.	30 min.	
doba zpracovatelnosti	40 min.	120 min.	120 min.	120 min.	
možnost spárovat	<b>2 hod./4 hod.</b>	min. 24 hod.	min. 24 hod.	min. 24 hod.	
spotřeba záměsové vody (lit./pytel)	19–20%, tj. 4,75–5,0 lit.	24–26%, tj. 6,0–6,5 lit.	24–26%, tj. 6,0–6,5 lit.	23–26%, tj. 4,6–5,2 lit.	
balení	25 kg (5 kg)	25 kg	25 kg	20 kg	

\*1 úprava podkladu EXCEL MIX adhézní můstek / \*2 nutná penetrace EXCEL MIX disperzní penetrace / \*3 pouze TS FIX ELASTIC bílý / \*4 pouze na nosné minerální podklady / \*5 pouze s nižším vodním součinitelem dle návodu



TS FIX ELASTIC C2TE	TS BASIC ELASTIC C2T	TS FASTGRES C1FT	TS GRES C1T	TS STANDARD C1T
✓	✓	✓	✓	✓
✓	✓	✓	✓	✓
✓	✓	✓	✓	✗
✗	✗	✓	✓	✓
✓	✓	✗	✗	✗
✓	✓	✓	✓	✓
✓	✗	✗	✗	✗
✗	✗	✓	✗	✗
✗	✗	✗	✗	✗
✗	✗	✗	✗	✗
✓	✓	✓	✓	✗
✓	✓	✓	✓	✓
✓	✓	✗	✗	✗
✓	✓	✓	✓	✗
✓	✓	✗	✗	✗
✓ <sup>*3</sup>	✗	✗	✗	✗
✓	✓	✓	✓	✓
✓	✓	✓	✓	✗
✗	✗	✗	✗	✗
✓	✓	✓	✓	✓
✓ / ✓	✓ / ✓	✓ <sup>*5</sup> / ✓	✓ / ✗	✗ / ✗
✓ / ✓	✓ / ✓	✓ <sup>*5</sup> / ✓	✓ / ✗	✓ / ✗
✓ / ✓	✓ / ✗	✗ / ✗	✗ / ✗	✗ / ✗
✓ / ✓	✓ / ✗	✗ / ✗	✗ / ✗	✗ / ✗
✓ / ✓	✓ / ✓	✓ <sup>*5</sup> / ✓	✗ / ✗	✗ / ✗
✓	✓	✓	✗	✗
✓	✓	✓	✗	✗
✓	✓	✗	✗	✗
✓	✓	✗	✗	✗
✓	✓	✓	✓	✗
✗	✗	✗	✗	✗
✗	✗	✗	✗	✗
✓	✓	✓	✓	✗
✓	✗	✗	✗	✗
✓	✓	✓	✓	✗
30 min.	20 min.	10 min.	20 min.	20 min.
120 min.	120 min.	30 min.	120 min.	120 min.
min. 24 hod.	min. 24 hod.	<b>3 hod./6 hod.</b>	min. 24 hod.	min. 24 hod.
25–26 % tj. 6,25–6,5 lit.	25–26 % tj. 6,25–6,5 l	18–20 %, tj. 4,5–5,0 l	25 %, tj. 6,25 lit.	26 %, tj. 6,5 lit.
25 kg	25 kg	25 kg	25 kg	25 kg



*Základem kvalitní podlahy je dokonalý podklad...*

*... tak proč nezkusit EXCEL MIX.*

# SAMONIVELAČNÍ HMOTY

a vyrovnávací stěrky

TS LEVEL FIBER  
TS LEVEL 20 R  
TS LEVEL 10  
RYCHLÝ BETON

BALKÓNOVÝ POTĚR RAPID  
VYROVNÁVACÍ STĚRKA  
VYROVNÁVACÍ STĚRKA R  
STĚRKOVÁ HMOTA PORO

TS DECORA BETON

## LEVEL FIBER



Cementová samonivelační hmota **vyztužená vláknem**. Může být použita k vyrovnání starých betonových a cihelných podlah, jako vrstva pod nášlapné vrstvy. **K vyhlazení, vyrovnání a nivelizaci dřevotřískových desek a všech minerálních podkladů.** Vhodná pro půdní vestavby budované **na pružných trámových stropech** vykazující průhyb. Označení dle EN 13813 typ **CT-C30-F10-B2,0**.

### POUŽITÍ

- Jako **finální vrstva ukončená uzavíracím nátěrem**
- Pod všechny druhy parket a ostatních podlah ze dřeva s odpovídající penetrací
- Pod keramiku a ostatní podlahoviny
- Vyrovnání starých betonových a cihelných podlah
- S použitím EXCEL MIX adhezivního můstku lze aplikovat na teraco, starou dlažbu aj.
- **Pro zálivky el. rohoží**
- Pro vnitřní použití

*Pozn.: Pochůzlost a pokládka podlahových krytin a nášlapných vrstev závisí na okolní teplotě, tloušťce provedeného samonivelačního potěru a na vlhkosti podkladu dle ČSN 74 4505.*

### VÝHODY / VLASTNOSTI

**TL 25**

- Vyztužena vláknem pro zvýšení pevnosti v tahu a ohybu
- Pro tloušťky od 2 do 30 mm, lokálně až 50 mm
- **Pro větší tloušťky až 80 mm lze nastavit šterkem (frakce 4–8 mm), který máme rovněž v sortimentu**
- Zpracovatelnost až 30 minut
- Pochůzlost po cca 12–24 hodinách
- Lepení dlažby po cca 48 hod.
- Pevnost v tlaku  $\geq 30$  MPa
- Pevnost v tahu za ohybu  $\geq 10$  MPa
- Přídržnost k betonu  $\geq 2,0$  MPa



KÓD PRODUKTU	ODSTÍN	BALENÍ			EAN	POZNÁMKY
		Obsah	Obal	Paleta (ks/kg)		
LEV FB 25	šedá	25 kg	pytel	48/1200	8594156302719	

### ORIENTAČNÍ SPOTŘEBA

 Při tloušťce 10 mm cca 19 kg/m<sup>2</sup>

## LEVEL 20 R



Cementová rychletvrdnoucí samonivelační hmota. K vytváření vyrovnávacích vrstev bezprostředně svázaných s podkladem. Může být použita k vyrovnání podlah z betonu, jako ukončovací podlahová vrstva nebo vrstva pod nášlapné vrstvy podlah (dlažba, lamino, vlasy, koberce, PVC, lino). Použití je možné v interiéru i exteriéru. Vyhovuje evropské normě EN 13813 pro typ CT-C30-F6-B1,0-AR0,5.

### POUŽITÍ

- Nízké lineární smrštění
- Jako **konečná vrstva s finálním nátěrem**
- Pod všechny druhy parket a ostatních podlah ze dřeva
- Pod keramiku a ostatní podlahoviny
- Vyrovnání starých betonových a cihelných podlah
- S použitím EXCEL MIX adhezivního můstku lze aplikovat na nesavé podklady teraco, starou dlažbu aj.
- **Pro zálivky el. rohoží**
- Pro vnitřní i vnější použití

*Pozn.: Pochůzlost a pokládka podlahových krytin a nášlapných vrstev závisí na okolní teplotě, tloušťce provedeného samonivelačního potěru a na vlhkosti podkladu dle ČSN 74 4505.*

### VÝHODY / VLASTNOSTI

**TL 22**

- Pro tloušťky od 2 do 20 mm, lokálně až 30 mm
- Pro větší tloušťky lze nastavit šterkem (frakce 4–8 mm)
- **Mrazuvzdorná, voděodolná**
- **Odolná proti bodovému zatížení a obrusu**
- Zpracovatelnost až 45 minut
- **Pochůzlost po cca 4–6 hodinách**
- Lepení dlažby po cca 24 hodinách
- Pevnost v tlaku  $\geq 30$  MPa
- Pevnost v tahu za ohybu  $\geq 6,0$  MPa
- Přídržnost k betonu  $\geq 1,0$  MPa
- **Hloubka obrusu 20 mm**



KÓD PRODUKTU	ODSTÍN	BALENÍ			EAN	POZNÁMKY
		Obsah	Obal	Paleta (ks/kg)		
LEV 20R 25	šedá	25 kg	pytel	48/1200	8594156303280	

### ORIENTAČNÍ SPOTŘEBA

 Při tloušťce 10 mm cca 19 kg/m<sup>2</sup>

## LEVEL 10



Cementová samonivelační hmota, určená k provádění vyrovnávacích vrstev bezprostředně svázaných s podkladem. Může být použita k vyrovnání podlah z betonu, cementových potěrů (i potěry s podlahovým vytápěním), pod podlahy z keramiky a ostatní krytiny, jako např.: koberce, korek, parkety, PVC a všude tam, kde bude položena další krytina. Samonivelační hmota není určena jako samostatná pochozí vrstva. Vyhovuje evropské normě EN 13813 pro typ CT-C25-F6-B0,5.

### POUŽITÍ

- **Nízké lineární smrštění**
- Pod všechny druhy parket a ostatních podlah ze dřeva
- Pod keramiky a ostatní podlahoviny
- Vyrovnání starých betonových podlah
- S použitím EXCEL MIX adhezivního můstku lze aplikovat na nesavé podklady teraco, starou dlažbu aj.
- Pro vnitřní použití

### VÝHODY / VLASTNOSTI

**TL 21**

- Pro tloušťky od 2 do 10 mm, lokálně až 15 mm
- Mrazuvzdorná, voděodolná
- Zpracovatelnost cca 20 minut
- **Pochůznost po cca 6–12 hodinách**
- **Lepení dlažby po cca 48 hodinách**
- Pevnost v tlaku  $\geq 25$  MPa
- Pevnost v tahu za ohybu  $\geq 6,0$  MPa
- Přídržnost k betonu  $> 0,5$  MPa



KÓD PRODUKTU	ODSTÍN	BALENÍ			EAN	POZNÁMKY
		Obsah	Obal	Paleta (ks/kg)		
LEV 10 25	šedá	25 kg	pytel	48/1200	8594156300326	

*Pozn.: Pochůznost a pokládka podlahových krytin a nášlapných vrstev závisí na okolní teplotě, tloušťce provedeného samonivelačního potěru a na vlhkosti podkladu dle ČSN 74 4505.*

### ORIENTAČNÍ SPOTŘEBA

 Při tloušťce 10 mm cca 19 kg/m<sup>2</sup>

## RYCHLÝ BETON



Prvotřídní rychletvrdnoucí hmota pro betonářské práce v interiéru i exteriéru, opravy betonu, kotvení, výplně výtlačků a opravy vodorovných ploch v tloušťce jedné vrstvy od 2 mm do 100 mm. Modifikující přísady zaručují vysokou přídržnost k podkladu, pevnost, odolnost proti mrazu a výbornou zpracovatelnost. Vyhovuje evropské normě EN 13813 pro typ CT-C30-F6-B1,0-A22.

### POUŽITÍ

- Pro vnitřní i venkovní použití
- Pro betonářské práce, při kotvení do země - dopravní značky, plotové sloupky aj.
- Pro opravy betonových prvků jako: schody, podesty, rampy, obrubníky apod.
- **Rychlé opravy s návazností dalších technologií v jednom pracovním dni**
- **Vhodné před očekávanými mrazy**
- Opravy výtlačků v podlahových konstrukcích
- Pod keramiky a ostatní podlahoviny

### VÝHODY / VLASTNOSTI

**TL 52**

- Pro tloušťky od 2 do 50 mm, při nastavení šterkem až 100 mm
- Zpracovatelnost cca 20 minut
- **Pochůznost po cca 2 hodinách**
- **Lepení dlažby min. po 2 hodinách**
- Pevnost v tlaku po 24 hod.  $\geq 15$  MPa
- Pevnost v tahu za ohybu po 24 hod.  $\geq 4,0$  MPa
- Pevnost v tlaku po 7 dnech  $\geq 25$  MPa
- Pevnost v tahu za ohybu po 7 dnech  $\geq 6,0$  MPa



KÓD PRODUKTU	ODSTÍN	BALENÍ			EAN	POZNÁMKY
		Obsah	Obal	Paleta (ks/kg)		
RB 25	šedá	25 kg	pytel	48/1200	8594156300258	

### ORIENTAČNÍ SPOTŘEBA

 Při tloušťce 10 mm cca 21 kg/m<sup>2</sup>

# BALKÓNOVÝ POTĚR RAPID



Prvotřídní **rychletvrdnoucí** betonářská hmota **vyztužena vláknem** pro práce v interiéru i exteriéru, opravy vodorovných ploch v tloušťce jedné vrstvy od 5 mm do 100 mm. Modifikující přísady zaručují vysokou přídržnost k podkladu, pevnost, odolnost proti mrazu a výbornou zpracovatelnost. Vyhovuje evropské normě EN 13813 pro typ CT-C20-F5-B0,5

## POUŽITÍ

- Pro vnitřní i venkovní použití
- Pro betonářské práce–spádové vrstvy balkonů, podesty, rampy apod.
- Rychlé opravy s návazností dalších technologií v jednom pracovním dni
- **Větší plochy balkonů a teras se spádem 1–3 %**
- Opravy výtluků v podlahových konstrukcích
- Pod keramiku a ostatní podlahoviny

## VÝHODY / VLASTNOSTI

TL 49

- Pro tloušťky od 5 do 100 mm v jednom pracovním kroku
- Zpracovatelnost cca 45 minut.
- Pochozí po cca 2–4 hod.
- Lepení dlažby min. po 8 hod., dle tloušťky a vlhkosti podkladu
- Pevnost v tlaku po 24 hod.  $\approx$  10 MPa
- Pevnost v tahu za ohybu po 24 hod.  $\approx$  3,0 MPa
- Pevnost v tlaku po 7 dnech  $\geq$  15 MPa
- Pevnost v tahu za ohybu po 7 dnech  $\geq$  4,0 MPa



KÓD PRODUKTU	ODSTÍN	BALENÍ			EAN	POZNÁMKY
		Obsah	Obal	Paleta (ks/kg)		
BPR 25	šedá	25 kg	pytel	48/1200	8594156302900	

## ORIENTAČNÍ SPOTŘEBA

Při tloušťce 10 mm cca 21 kg/m<sup>2</sup>

# VYROVNÁVACÍ STĚRKA



Cementová vyrovnávací stěrka, určená pro interiéru i exteriéru k vytváření spádových mezivrstev, tenkovrstvých potěrů, vyrovnání vodorovných a svislých ploch soudržných silikátových podkladů v tloušťce jedné vrstvy od 2 do 30 mm, s možností vytvářet náběhové spádové klíny. Vyrovnávací stěrku je možné použít jako jednovrstvou omítku, která je určena zejména do prostor, kde často dochází ke změnám relativní vlhkosti. Je tedy ideálním povrchem např. na pórobeton. Vyhovuje evropské normě EN 13813 pro typ CT-C25-F6-B2,0 a normě EN 998-1 pro obyčejnou maltu pro vnitřní a vnější omítky (GP) třídy **CS III, W2**.

## POUŽITÍ

- Pro vnitřní i venkovní použití
- **Spádové klíny při rekonstrukci balkonů, nájezdových ramp, předložených schodišť**
- Vyrovnání a vystěrkování podkladních ploch před lepením izolantů
- Vyrovnání podkladu před pokládkou obkladů
- Pod keramiku a ostatní podlahoviny
- Jako finální úprava pod nátěry a omítky

## VÝHODY / VLASTNOSTI

TL 50

- Pro tloušťky od 2 do 30 mm, lokálně až 50 mm
- Při větších tloušťkách u vodorovných konstrukcí možno nastavit šterkem popř. pískem, které máme rovněž v sortimentu
- **I na svislé plochy**
- **Nestékavá**
- Zpracovatelnost cca 60 minut
- **Pochůznost po cca 12–24 hodinách**
- Lepení dlažby po cca 24 hodinách
- Pevnost v tlaku  $\geq$  25 MPa
- Pevnost v tahu za ohybu  $\geq$  6,0 MPa
- Přídržnost k betonu  $\geq$  2,0 MPa



KÓD PRODUKTU	ODSTÍN	BALENÍ			EAN	POZNÁMKY
		Obsah	Obal	Paleta (ks/kg)		
VS 25	šedá	25 kg	pytel	48/1200	8594156300241	

## ORIENTAČNÍ SPOTŘEBA

Při tloušťce 10 mm cca 18 kg/m<sup>2</sup>

## VYROVNÁVACÍ STĚRKA R



Rychle tvrdnoucí cementová vyrovnávací stěrka, určená pro interiéry i exteriéry k vytváření spádových mezivrstev, tenkovrstvých potěrů v tloušťce jedné vrstvy od 2 do 30 mm. Vyrovnávací hmota díky své hutné konzistenci umožňuje vytvoření šikmých ploch, náběhových klínů a nanášení i na svislé stěny. Vyhovuje evropské normě EN 13813 pro typ CT-C25-F6 a normě EN 998-1 pro obyčejnou maltu pro vnitřní a vnější omítky (GP) třídy **CS III, W2**.

### POUŽITÍ

- Pro vnitřní i venkovní použití
- **Rychlé opravy s návazností dalších technologií v jednom pracovním dni**
- Spádové klíny při rekonstrukci balkónů, nájezdových ramp, předložených schodišť
- Vyrovnání a vystěrkování podkladních ploch před lepením izolantu
- Vyrovnání podkladu před pokládkou obkladů
- Pod keramiku a ostatní podlahoviny
- Jako finální úprava pod nátěry a omítky

### VÝHODY / VLASTNOSTI

**TL 53**

- Pro tloušťky od 2 do 30 mm, lokálně až 50 mm
- **I na svislé plochy**
- **Nestékavá**
- Zpracovatelnost cca 20 minut
- **Pochůznost po cca 4 hodinách**
- **Lepení dlažby min. po 4 hodinách**
- Pevnost v tlaku  $\geq 25$  MPa
- Pevnost v tahu za ohybu  $\geq 6,0$  MPa



KÓD PRODUKTU	ODSTÍN	BALENÍ			EAN	POZNÁMKY
		Obsah	Obal	Paleta (ks/kg)		
VSR 25	šedá	25 kg	pytel	48/1200	8594156301729	

### ORIENTAČNÍ SPOTŘEBA

 Při tloušťce 10 mm cca 20 kg/m<sup>2</sup>

## STĚRKOVÁ HMOTA PORO



Speciální vápenocementová vyrovnávací stěrka vyztužená vlákny, určená k vytváření rovných povrchů stěn z pórobetonu (YTONG, HEBEL, PORFIX aj.) i cihelného zdiva z přesných tvarovek a pro opravy vypraskaných omítek a nerovných stěn. Stěrku je možné použít jako jednovrstvou omítku. Vyhovuje evropské normě EN 998-1 pro obyčejnou maltu pro vnitřní a vnější omítky, označovanou GP pro třídu **CS II, W2**.

### POUŽITÍ

- Pro vnitřní a vnější použití
- Vyrovnání a stěrkování stěn z vyzrálého pórobetonu
- Vyrovnání zdiva z přesných cihelných tvarovek
- **Jako finální úprava pod nátěry a omítky**

### VÝHODY / VLASTNOSTI

**TL 31**

- Pro tloušťky od 2 do 5 mm
- **Na svislé plochy**
- Zpracovatelnost cca 2 hod.
- **Snižuje technologickou náročnost**
- **Zvyšuje efektivitu**
- Pevnost v tlaku  $\geq 2,5$  MPa
- Pevnost v tahu za ohybu  $\geq 1,5$  MPa
- Přídržnost k betonu  $\geq 0,3$  MPa



KÓD PRODUKTU	ODSTÍN	BALENÍ			EAN	POZNÁMKY
		Obsah	Obal	Paleta (ks/kg)		
SH PORO 25	šedá	25 kg	pytel	48/1200	8594156303273	

### ORIENTAČNÍ SPOTŘEBA

 Při tloušťce 10 mm cca 18 kg/m<sup>2</sup>

# TS DECORA BETON



Speciální cementová hmota určená k vytváření finálních úprav stěn se vzhledem imitující pohledový beton, struktury trávy, bambusu aj. na zdech a stropech z betonu, plně vyspárovaného zdva z betonových tvárníc nebo cementových omítek. Finální úprava stěn se vytvoří dalším specifickým zpracováním této hmoty (dotváření finálního vzhledu se provádí speciálním zednickým nářadím, hladítka, lazurami apod.) Stále žádanější, moderní a krásný povrch excelentní kvality imitující pohledový beton. Vyniká svou vysokou odolností, životností a nenáročností na údržbu. Finální vzhled vás ihned nadchne. DECORA BETON je povrch šitý na míru pro moderní a luxusní interiéry i exteriéry. Lze si přizpůsobit odstín vlastnímu přání. Interiéru se díky tomuto povrchu nečekaně otevře, přitom ponechá možnost vyniknout zvoleným doplňkům, které dodají dostatek tepla chladné industriální kráse. Zatoužíte se kochat nejen její krásou, ale láká vás k doteku, přejete po ní prsty a cítit její strukturu. Označení dle EN 998-1 malta GP, třídy **CS IV, W2**. (šedá verze), **CSIV, W1** (bílá verze).

## POUŽITÍ

- Pro vnitřní a vnější použití
- Pro tloušťky do 2 mm
- Jako finální úprava pod nátery
- Finální povrch se vytváří dalším zpracováním stěrky

## VÝHODY / VLASTNOSTI

**TL 47**

- **Obohacena** speciálním vyztužujícím vláknem
- **Zpracovatelnost 1 hodina**
- **Faktor difúzního odporu  $\mu < 20$**
- **Přidrznost stěrky k betonu po 15 zmrzovacích cyklech  $> 0,5$  MPa**



KÓD PRODUKTU	ODSTÍN	BALENÍ			EAN	POZNÁMKY
		Obsah	Obal	Paleta (ks/kg)		
TS DEBEs 25	šedá	25 kg	pytel	48/1200	8594156303068	
TS DEBEs 10	šedá	10 kg	kbelík	48/480	8594156303198	
TS DEBEb 25	bílá	25 kg	pytel	48/1200	8594156302832	
TS DEBEb 10	bílá	10 kg	kbelík	48/480	8594156303181	

## ORIENTAČNÍ SPOTŘEBA

 cca 2,0–3,0 kg/m<sup>2</sup> při tloušťce 2 mm

## TŘÍDY PEVNOSTI A ODOLNOSTI POTĚROVÝCH MATERIÁLŮ PODLE EN 13813

TŘÍDY POTĚROVÉHO MATERIÁLU PODLE PEVNOSTI V TLAKU													
Třída	C5	C7	C12	C16	C20	C25	C30	C35	C40	C50	C60	C70	C80
Pevnost v tlaku v N/mm <sup>2</sup>	5	7	12	16	20	25	30	35	40	50	60	70	80
TŘÍDY POTĚROVÉHO MATERIÁLU PODLE PEVNOSTI V TAHU ZA OHYBU													
Třída	F1	F2	F3	F4	F5	F6	F7	F10	F15	F20	F30	F40	F50
Pevnost v tahu za ohybu v N/mm <sup>2</sup>	1	2	3	4	5	6	7	10	15	20	30	40	50
TŘÍDY PŘIDRŽNOSTI PRO POTĚROVÝ MATERIÁL													
Třída	B0,2	B0,5	B1,0	B1,5	B2,0								
Přidrznost v N/mm <sup>2</sup>	0,2	0,5	1,0	1,5	2,0								
ODOLNOST PROTI OBRUSU V TŘÍDÁCH BÖHME													
Třída	A22	A15	A12	A9	A6	A3	A1,5						
Množství obrusu v cm <sup>3</sup> /50cm <sup>2</sup>	22	15	12	9	6	3	1,5						
ODOLNOST PROTI OBRUSU V TŘÍDÁCH BCA													
Třída	AR6	AR4	AR2	AR1	AR0,5								
Maximální hloubka obrusu v $\mu$ m	600	400	200	100	50								

## VYSVĚTLIVKY PODLE EN 13813

- CT – cementový potěrový materiál
- CA – potěrový materiál ze síranu vápenatého
- C – pevnost v tlaku
- F – pevnost v tahu za ohybu
- B – přidrznost
- A – odolnost proti obrusu „Böhme“
- AR – odolnost proti obrusu dle „BCA“

## ČSN 74 4505 Podlahy–Společná ustanovení:

Nejvyšší dovolená vlhkost cementového potěru nebo potěru na bázi síranu vápenatého v hmotnostních % v době pokládky nášlapné vrstvy

Nášlapná vrstva	Cementový potěr	Potěr na bázi síranu vápenatého
Kamenná nebo keramická dlažba	5,0%	0,5%
Lité podlahoviny na bázi cementu	5,0%	Nelze provádět
Syntetické lité podlahoviny	4,0%	0,5%
Paropropustná textilie	5,0%	1,0%
PVC, linoleum, guma, korek	3,5%	0,5%
Dřevěné podlahy, parkety, laminátové podlahoviny	2,5%	0,5%

V případě, že součástí podlahy je systém podlahového vytápění, musí být požadavek na nejvyšší dovolenou vlhkost u cementových potěrů snižen o 0,5%, u potěru na bázi síranu vápenatého o 0,2%.

další informace na [www.excelmix.cz](http://www.excelmix.cz)

**OZNAČENÍ A TŘÍDY MALTY PRO OMÍTKY PODLE EN 998-1**
**OZNAČENÍ**

- GP – Obyčejná malta pro vnější / vnitřní omítku
- LW – Lehká malta pro vnější / vnitřní omítku
- CR – Barevná malta pro vnější omítku
- OC – Malta pro jednovrstvou vnější omítku
- R – Sanační malta
- T – Tepelněizolační malta

**TŘÍDĚNÍ PODLE VLASTNOSTÍ ZATVRDLÉ MALTY**

Vlastnosti	Kategorie	Hodnoty
Rozsah pevností v tlaku po 28 dnech	CS I	0,4 N/mm <sup>2</sup> až 2,5 N/mm <sup>2</sup>
	CS II	1,5 N/mm <sup>2</sup> až 5,0 N/mm <sup>2</sup>
	CS III	3,5 N/mm <sup>2</sup> až 7,5 N/mm <sup>2</sup>
	CS IV	≥ 6,0 N/mm <sup>2</sup>
Kapilární absorpce vody	W0	nená předepsána
	W1	C ≤ 0,4 kg/m <sup>2</sup> .min.0,5
	W2	C ≤ 0,2 kg/m <sup>2</sup> .min.0,5
Tepelná vodivost	T1	≤ 0,1 W/m.K
	T2	≤ 0,2 W/m.K



SEZNAM CHARAKTERISTIK A POUŽITÍ	LEVEL FIBER	LEVEL 20 R	LEVEL 10	RYCHLÝ BETON	BALKÓNOVÝ POTĚR RAPID	VYROVNÁVACÍ STĚRKA	VYROVNÁVACÍ STĚRKA R
interiér - suché prostředí	✓	✓	✓	✓	✓	✓	✓
interiér - mokré prostředí	✓	✓	✓	✓	✓	✓	✓
exteriér	✗	✓*1	✗	✓	✓	✓	✓
dřevěné podklady	✓	✗	✗	✗	✗	✗	✗
CT - cementový potěrový materiál	✓	✓	✓	✓	✓	✓	✓
CA - potěrový materiál ze síranu vápenatého	✗	✗	✗	✗	✗	✗	✗
C - pevnost v tlaku	≥ 30 MPa	≥ 30 MPa	≥ 25 MPa	≥ 30 MPa	≥ 20 MPa	≥ 25 MPa	≥ 25 MPa
F - pevnost v tahu za ohybu	≥ 10 MPa	≥ 6,0 MPa	≥ 6,0 MPa	≥ 6,0 MPa	≥ 5,0 MPa	≥ 6,0 MPa	≥ 6,0 MPa
B - přídržnost	≥ 2,0 MPa	≥ 1,0 MPa	≥ 0,5 MPa	≥ 1,0 MPa	≥ 0,5 MPa	≥ 2,0 MPa	–
AR, A - odolnost proti ohrusu	–	AR 0,5	–	A 22	–	–	–
tl. vrstvy - celoplošně	2–30 mm	2–20 mm	2–10 mm	2–50 mm	5–100 mm	2–30 mm	2–30 mm
tl. vrstvy - lokálně	2–50 mm	2–30 mm	2–15 mm	dle počtu vrstev	–	2–50 mm	2–50 mm
při nastavení šterkem (zrno 4–8 mm)	až 80 mm	až 60 mm	–	až 100 mm	–	viz. TL výrobku	–
na beton. zálivky s podlahovým topením	✓	✓	✓	<b>nemá nivelační schopnost, max. spád do 2 %</b>	<b>nemá nivelační schopnost, max. spád 1–3 %</b>	<b>nemá nivelační schopnost, lze použít i na svislé konstrukce</b>	<b>nemá nivelační schopnost, lze použít i na svislé konstrukce</b>
zálivka topných el. rohoží	✓	✓	✗				
doba zpracovatelnosti	30 min.	45 min.	20 min.	20 min.	45 min.	60 min.	20 min.
pochůznost (při 20 °C)	12–24 hod.	4–6 hod.	6–12 hod.	2 hod.	2–4 hod.	12–24 hod.	4 hod.
lepení keramické dlažby (při 20 °C)	po 48 hod.	po 24 hod.	po 48 hod.	min. 2 hod.	min. 8 hod.	po 24 hod.	min. 4 hod.
spotřeba záměsové vody (na pytel)	23–24 % tj. 5,75–6,0 lit.	21–23 % tj. 5,25–5,75 lit.	22–23 % tj. 5,5–5,75 lit.	13 %, tj. 3,25 lit.	11–13 % tj. 2,75–3,25 lit.	16 %, tj. 4,0 lit.	16 %, tj. 4,0 lit.
balení	25 kg	25 kg	25 kg	25 kg, (12,5 kg)	25 kg	25 kg	25 kg
spotřeba suché směsi při tl. 1 cm	19 kg /m <sup>2</sup>	19 kg /m <sup>2</sup>	19 kg /m <sup>2</sup>	21 kg /m <sup>2</sup>	21 kg /m <sup>2</sup>	18 kg /m <sup>2</sup>	20 kg /m <sup>2</sup>

\*1 viz. TL výrobku

*Viditelnou součástí krásného obkladu  
je i funkční spárovací malta...*

*... tak proč nezkusit EXCEL MIX.*



# SPÁROVACÍ MALTY

POLYBLEND  
POLYBLEND S  
POLYBLEND FM  
SPÁROVACÍ RUKÁV

# POLYBLEND



**Kvalitní mrazuvzdorná, cementová, flexibilní spárovací malta bez písku** se sníženou nasákovostí a se zvýšenou odolností proti otěru třídy CG 2 WA dle ČSN EN 13888. Používá se k vyplnění spár šíře 1–5 mm v obkladech a dlažbách ve vnitřním a venkovním prostředí, **s požadavkem na odolnost vůči znečištění, např. terasy, lodžie, koupelny, sprchy aj.** Vyhovuje náročným provozním podmínkám.

## VÝHODY / VLASTNOSTI

TL 10

- Odolná znečištění, stálobarevná
- **Vysoká otěruvzdornost (W)**
- **Velmi nízká nasákovost (A)**
- Odolná povětrnostním vlivům, flexibilní
- Vynikající pevnost v tlaku a ohybu i při působení mrazu
- 16 základních odstínů podle vzorkovnice EXCEL MIX
- Zpracovatelnost až 120 min.



## POUŽITÍ

- Plochy s podlahovým vytápěním
- Spáry v mozaikách, slinuté i mrazuvzdorné dlažbě
- Sauny, lázně, koupelny, sprchy
- Zimní zahrady, terasy, lodžie
- Pro šířky spár 1–5 mm

KÓD PRODUKTU	ODSTÍN							BALENÍ		EAN	POZNÁMKY	
	Číslo odstínu	Název							Hmotnost (kg)			Obal
PB1102	11	Bílá							2,5	krabíčka	8594156300197	
PB1105									5	krabíčka	8588003487087	
PB1120									20	pytel	8594156300029	
PB0902	09	Šedá							2,5	krabíčka	8594156300098	
PB0905									5	krabíčka	8588003487469	
PB0920									20	pytel	8594156300012	
PB38002	380	Bahama							2,5	krabíčka	8594156300104	
PB38005									5	krabíčka	8588003487513	
PB38020									20	pytel	8594156300036	
SKUPINA I.	935	29	937	12	22	916	35	2,5	krabíčka	-		
	Bíloběžová	Sv. šedá	Stř. šedá	Krémová	Sahara	Sv. béžová	Mocca	5	krabíčka	-		
								20	pytel	-		
SKUPINA II.	50	70	52	53	931	60		2,5	krabíčka	-		
	Oř. hnědá	Červ. hnědá	Hnědá	Tm. hnědá	Antracit	Černá		5	krabíčka	-		
								20	pytel	-		

**🔪 Odstíny na objednávku. Minimální výrobní množství v požadovaném odstínu 500 kg.**

### SKUPINA I.

935 Bíloběžová    29 Světle šedá    937 Středně šedá    12 Krémová    22 Sahara    916 Světle béžová    35 Mocca



### SKUPINA II.

50 Ořechově hnědá    70 Červenohnědá    52 Hnědá    53 Tmavě hnědá    931 Antracit    60 Černá



**Pozn. : Jednotlivé barevné odstíny uvedené v katalogu se mohou lišit od skutečného odstínu spárovací malty. Vyžádejte si vzorkovnici EXCEL MIX.**

**další informace na [www.excelmix.cz](http://www.excelmix.cz)**

# POLYBLEND S



**Mrazuvzdorná flexibilní cementová spárovací malta s pískem** se sníženou nasákovostí a se zvýšenou odolností proti otěru třídy CG 2 WA dle ČSN EN 13888. Používá se k vyplnění spár šíře 4–30 mm v obkladech a dlažbách ve vnitřním a venkovním prostředí, ke spárování **fasádních obkladů s cihelným nebo betonovým páskem i v přírodním kamení**. Vyhovuje náročným klimatickým podmínkám a tepelnému namáhání.

**Pozn.:** Pro ražené a strukturované pásy doporučujeme polosuchý způsob spárování. Pro tažené (hladké) pásy pak mokrý způsob spárování.

## POUŽITÍ

- Fasádní obkladové pásy cihelné, např. Klinker a z betonu např. DominArt aj.
- Spárování cihelného zdiva, štípaného betonu (plotové tvarovky)
- Spáry v betonové i kamenné dlažbě
- Venkovní, mrazem namáhané i teplem prohřívané, plochy - stěny, átria
- Pro šířky spár 4–30 mm

## VÝHODY / VLASTNOSTI

**TL 11**

- **Velmi nízká nasákovost (A)**
- **Vysoká odolnost proti otěru (W)**
- **Velmi stabilní i v široké spáře**
- Odolná vodě, mrazu a UV záření
- Flexibilní i v široké spáře
- 16 základních odstínů podle vzorkovnice EXCEL MIX
- Zpracovatelnost až 120 min.
- Lze použít pro polosuchý i mokrý způsob spárování



KÓD PRODUKTU	ODSTÍN							BALENÍ		EAN	POZNÁMKY
	Číslo odstínu	Název						Hmotnost (kg)	Obal		
PBS090506	905	Bílá						6	krabička	8594156302009	
PBS090525								25	pytel	8594156302016	
PBS0906	09	Šedá						6	krabička	8588003487094	
PBS0925								25	pytel	8594156300043	
PBS38006	380	Bahama						6	krabička	8588003487810	
PBS38025								25	pytel	8594156300050	
SKUPINA I.	935 Bíloběžová	29 Sv. šedá	12 Krémová	22 Sahara	916 Sv. béžová	35 Mocca	6	krabička	-		
							25	pytel	-		
SKUPINA II.	50 Oř. hnědá	70 Červ. hnědá	52 Hnědá	53 Tm. hnědá	939 Tm. šedá	931 Antracit	60 Černá	6	krabička	-	
								25	pytel	-	

 **Odstíny na objednávku. Minimální výrobní množství v požadovaném odstínu 500 kg.**

### SKUPINA I.

935 Bíloběžová    29 Světle šedá    12 Krémová    22 Sahara    916 Světle béžová    35 Mocca



### SKUPINA II.

50 Ořechově hnědá    70 Červenohnědá    52 Hnědá    53 Tmavě hnědá    939 Tmavě šedá    931 Antracit    60 Černá



**Pozn. :** Jednotlivé barevné odstíny uvedené v katalogu se mohou lišit od skutečného odstínu spárovací malty. Vyžádejte si vzorkovnici EXCEL MIX.

# POLYBLEND FM



**Malta s přísadou trassu pro dodatečné ruční spárování** cihlových obkladových pásků a pohledového zdiva všech typů pro spár šíře 8–30 mm. Jedná se o flexibilní cementovou spárovací maltu s pískem se sníženou nasákavostí a se zvýšenou odolností proti otěru třídy CG 2 WA dle ČSN EN 13888.

**Dále je ideální, také pro zdění** pohledového a lícového zdiva ze savých i nesavých cihel se savostí až do 22% - příček a nosného zdiva z dutinových a plných cihel ve vnitřním i venkovním prostředí. S pevností v tlaku až 15 MPa. Vyhovuje normě EN 998-2-Malty pro zdění.

## POUŽITÍ

- Pro spáry od 8 mm až do 30 mm
- Vhodná pro fasády a ploty
- Venkovní, mrazem namáhané i teplem prohřívané plochy - stěny, átria aj.
- Spáry v cihlové, betonové i kamenné dlažbě
- Spárování fasádních obkladových pásků–cihelných, betonových aj.
- Spárování cihelného zdiva, štípaného betonu (plotové tvarovky)
- Zdění na klasickou tloušťku spáry cca 1 cm
- Pohledové a lícové zdivo ze savých i nesavých cihel se savostí až do 22%
- Běžné zdivo–příčky a nosné zdivo z dutinových a plných cihel

## VÝHODY / VLASTNOSTI

TL 18

- S přísadou trassu (sopečný tuf)–příznivě reguluje vlhkost (zlepšuje difúzi, snižuje tvorbu výkvětů), nárůsty pevností a zlepšuje zpracovatelnost
- **Flexibilní**
- Pro vnitřní i vnější použití
- Stálobarevná
- Vysoká otěruvzdornost (W)
- Velmi nízká nasákavost (A)
- Odolná povětrnostním vlivům (déšť, mráz, sníh, přímé sluneční záření)
- **Vysoká odolnost chemickým rozmrazovacím látkám (solím)**
- Vynikající pevnost v tlaku a ohybu i při působení mrazu
- Zpracovatelnost 60 až 120 min.
- **Lze použít pro polosuchý i mokrý způsob spárování**
- Pevnost v tlaku–třída M15
- Pevnost ve smyku  $\geq 0,15$  MPa



KÓD PRODUKTU	ODSTÍN	BALENÍ			EAN	POZNÁMKY
		Obsah	Obal	Paleta (ks/kg)		
FMS	šedá	25 kg	pytel	48/1200	8594156303037	
FMA	antracit	25 kg	pytel	48/1200	8594156303051	
FMB	bahama	25 kg	pytel	48/1200	8594156303044	
FMSB	světlebéžová	25 kg	pytel	48/1200	8594156303013	
FMP	písková	25 kg	pytel	48/1200	8594156303020	
FMW	bílá	25 kg	pytel	48/1200	8594156303006	

# SPÁROVACÍ RUKÁV (PYTEL)



Kvalitní spárovací omyvatelný pytel pro jednoduchou aplikaci spárovacích hmot. Spárovací rukáv má trychtýřový tvar s oválným výtlačným otvorem pro různé šíře spár. Pro všechny typy spárovacích hmot - pískové a bezpískové. Rukáv plníme polosuchou až mokrou spárovací hmotou, sklepeme, plnicí otvor zakroucením uzavřeme a stiskem ruky vymačkáme hmotu do spáry. Necháme mírně zavadnout a poté rovnoměrně zahladíme spárovací špachtlí.

## POUŽITÍ

- Pro všechny typy spárovacích hmot - pískové a bezpískové
- Spáry obkladovém pásku, přírodním a umělém kameni, keramickou dlažbou
- Pro polosuché a mokré spárování

## VÝHODY / VLASTNOSTI

- Snadné použití
- Zvyšuje efektivitu práce
- Snižuje riziko potřísnění okolních ploch
- Omyvatelný



KÓD PRODUKTU	ODSTÍN	BALENÍ			EAN	POZNÁMKY
		Obsah	Obal	Paleta (ks/kg)		
SPARPYT	černá	-	-	samostatně	-	

## JAK SPÁROVAT POMOCÍ SPÁROVACÍHO RUKÁVU



Nezbytné nářadí pro spárování.



Zdivo s raženým obkladovým páskem.



Pomocí spárovacího rukávu (pytle) postupně vytlačujte mokrou směs do spár.



Upravte ložné spáry do požadovaného tvaru.



Pro styčné spáry volte kratší spárovací lžíci.



Jakmile je hmota již dostatečně tuhá, můžete povrch zdrsňit lehkým proškrábnutím nebo např. hrubým kartáčem apod.

### VYSVĚTLIVKY PODLE EN 13888

- CG – obecné označení pro cementové spárovací malty
- CG 1 – normální cementová malta
- CG 2 – zlepšená cementová spárovací malta (musí splňovat jednu z doplňkových charakteristik)
- W – snížená nasákavost
- A – vysoká otěruvzdornost

### SPECIFIKACE PRO CEMENTOVÉ SPÁROVACÍ MALTY – ZÁKLADNÍ CHARAKTERISTICKÉ VLASTNOSTI

Charakteristická vlastnost		Požadavek	Zkušební metoda
CG1	Otěruvzdornost	$\leq 2000 \text{ mm}^3$	EN 12808-2
	Pevnost v ohybu po uložení za sucha	$\geq 2,5 \text{ N/mm}^2$	EN 12808-3
	Pevnost v ohybu po vystavení zmrazovacím cyklům	$\geq 2,5 \text{ N/mm}^2$	EN 12808-3
	Pevnost v tlaku po uložení za sucha	$\geq 15 \text{ N/mm}^2$	EN 12808-3
	Pevnost v tlaku po vystavení zmrazovacím cyklům	$\geq 15 \text{ N/mm}^2$	EN 12808-3
	Smrštění	$\leq 3 \text{ mm/m}$	EN 12808-4
	Nasákavost vodou po 30 minutách	$\leq 5 \text{ g}$	EN 12808-5
	Nasákavost vodou po 240 minutách	$\leq 10 \text{ g}$	EN 12808-5

### DOPLŇKOVÉ CHARAKTERISTICKÉ VLASTNOSTI PRO CEMENTOVÉ SPÁROVACÍ MALTY

Charakteristická vlastnost		Požadavek	Zkušební metoda
CG2	Vysoká otěruvzdornost	$\leq 1000 \text{ mm}^3$	EN 12808-2
	Snížená nasákavost vodou po 30 minutách	$\leq 2 \text{ g}$	EN 12808-5
	Snížená nasákavost vodou po 240 minutách	$\leq 5 \text{ g}$	EN 12808-5

*Životnost zateplovacího systému závisí především  
na kvalitním stěrkovém tmelu a lepidle...*

*... tak proč nezkusit EXCEL MIX.*



# STĚRKOVÉ TMELY

a lepidla pro zateplování

TS SPECIAL LD  
TS SPECIAL R  
TS SPECIAL  
TS SPECIAL ECO

## TS SPECIAL LD



Cementový lepicí a stěrkový tmel s vysokou prodyšností, ideální pro kompletní proces zateplování fasád dřevostaveb. Je přímo určen pro lepení tepelně izolačních deskových materiálů, a stejně tak pro celý proces stěrkování, tj. vytváření základní výztužné vrstvy na těchto izolačních materiálech před aplikací povrchových omítek.

### POUŽITÍ

#### ■ Pro difúzně otevřené systémy

- Pro zateplování
- Na běžné podklady – beton, omítky, pórobetony, cihly
- Na deskové podklady – cementovláknité, sádrovláknité, OSB a dřevotřískové desky
- K lepení deskových izolantů – EPS (fasádní expandovaný polystyren), XPS (extrudovaný polystyren), PUR (polyuretanové desky), MW podélné i kolmé vlákno, WW (dřevovláknité desky Pavatex, STEICO aj.)
- Ke stěrkování – EPS, XPS, PUR, MW, dřevovláknitých desek, jako Pavatex, STEICO aj.
- V kombinaci s armovací síťovinou pro renovace starých vypraskaných omítek nebo zdiva z pórobetonových tvárnic

### VÝHODY / VLASTNOSTI

TL 14

- **Vysoce kvalitní lepicí a stěrková hmota**
- Pro lepení a stěrkování izolantů v procesu zateplování dřevostaveb
- Přídržnost k podkladům i izolantu výrazně překračuje požadavky norem
- Zpracovatelnost cca 90 min.
- **Vysoká difúzní schopnost  $\mu \leq 10$**



KÓD PRODUKTU	ODSTÍN	BALENÍ			EAN	POZNÁMKY
		Obsah	Obal	Paleta (ks/kg)		
TS SPLD 20	šedá	20 kg	pytel	48/960	8594156301736	

#### ORIENTAČNÍ SPOTŘEBA

Podle typu podkladu a velikosti zubů stěrky cca 2,5–4,0 kg/m<sup>2</sup>

## TS SPECIAL R



Rychle tvrdnoucí lepicí a stěrkový tmel pro kompletní proces zateplování fasád **při nízkých teplotách**. Je přímo určen pro lepení tepelně izolačních materiálů – fasádního polystyrenu EPS (expandovaný), XPS (extrudovaný polystyren) s raženou strukturou, izolačních desek z minerálních vláken MW s podélnou i příčnou orientací vláken, a stejně tak pro celý proces stěrkování, tj. vytváření základní výztužné vrstvy na těchto deskových izolačních materiálech před aplikací povrchových omítek. **Je komponentou ETICS v systému EXCEL THERM R s evropským technickým schválením (ETA), vydaným podle směrnice ETAG 004.** Číslo evropského technického schválení ETA 09/0366.

### POUŽITÍ

- Pro kontaktní zateplovací systémy v celém procesu lepení a stěrkování EPS, XPS, MW, tj. vkládání výztužné sklovláknité armovací síťoviny tzv. perlínky
- **Možnost použití za nízkých teplot**
- **Tam, kde potřebují rychle nalepit izolant a stěrkovat**
- Na běžné podklady – beton, omítky, pórobetony, cihly
- Na deskové podklady – cementovláknité, sádrovláknité, OSB a dřevotřískové desky
- K lepení deskových izolantů – EPS, XPS, MW podélné i kolmé vlákno
- V kombinaci s armovací síťovinou pro renovace starých vypraskaných omítek nebo zdiva z pórobetonových tvárnic

### VÝHODY / VLASTNOSTI

TL 05

- Přídržnost k podkladům i izolantu výrazně překračuje požadavky
- Splňuje požadavky směrnice EATG 004
- **Možno penetrovat před prováděním omítek již po 12 hodinách**
- **Aplikační teplota od 0 °C do 25 °C**
- **Povolený pokles teploty po 3 hodinách od aplikace do -8 °C**
- **Při vyšších teplotách (nad 15 °C) možno kotvit izolant již po 3 hodinách**
- **Zkrácení doby montáže ETICS**
- Zpracovatelnost cca 30 min.
- **Vysoká difúzní schopnost  $\mu \leq 20$**



KÓD PRODUKTU	ODSTÍN	BALENÍ			EAN	POZNÁMKY
		Obsah	Obal	Paleta (ks/kg)		
TS SPR 25	šedá	25 kg	pytel	48/1200	8594156300289	

#### ORIENTAČNÍ SPOTŘEBA

Podle typu podkladu a velikosti zubů stěrky cca 3,0–5,0 kg/m<sup>2</sup>

## TS SPECIAL



Cementový lepicí a stěrkový tmel pro kompletní proces zateplování fasád. Je přímo určen pro lepení tepelně izolačních materiálů - fasádního polystyrenu EPS (expandovaný), XPS (extrudovaný polystyren), izolačních desek z minerálních vláken MW s podélnou i příčnou orientací vláken, a stejně tak pro celý proces stěrkování, tj. vytváření základní výztužné vrstvy na těchto deskových izolačních materiálech před aplikací povrchových omítek. **Je komponentou ETICS v systému EXCEL THERM a EXCEL THERM MINERAL s evropským technickým schválením (ETA), vydaným podle směrnice ETAG 004.** Číslo evropského technického schválení ETA 05/0280 a ETA 09/0366.

### POUŽITÍ

- Pro kontaktní zateplovací systémy v celém procesu lepení a stěrkování EPS, XPS, MW, tj. vkládání výztužné sklovláknité armovací síťoviny tzv. perlinky
- Na běžné podklady – beton, omítky, cihly, párobeton
- Na deskové podklady – cementovláknité, sádrovláknité, OSB a dřevotřískové desky
- K lepení deskových izolantů – EPS, XPS, MW podélně i kolmě vlákno
- Ke stěrkování - EPS, XPS, MW
- V kombinaci s armovací síťovinou pro renovace starých vypraskaných omítek nebo zdiva z párobetonových tvárnic

### VÝHODY / VLASTNOSTI

**TL 01**

- Kvalitní lepicí a stěrková hmota
- Splňuje požadavky směrnice ETAG 004
- Zpracovatelnost cca 90 min.
- **Vysoká difúzní schopnost  $\mu \leq 20$**



KÓD PRODUKTU	ODSTÍN	BALENÍ			EAN	POZNÁMKY
		Obsah	Obal	Paleta (ks/kg)		
TS SPs 25	šedá	25 kg	pytel	48/1200	8588003487018	
TS SPb 25	bílá	25 kg	pytel	48/1200	8594156301743	

### ORIENTAČNÍ SPOTŘEBA

Podle typu podkladu a velikosti zubů stěrky cca 3,0–5,0 kg/m<sup>2</sup>

## TS SPECIAL ECO



Cementový tmel pro zateplování fasád. Je přímo určen pro lepení tepelně izolačních materiálů - fasádního polystyrenu EPS (expandovaný), XPS (extrudovaný polystyren), izolačních desek z minerálních vláken MW s podélnou orientací vláken. **Je komponentou ETICS pro lepení v systému EXCEL THERM s evropským technickým schválením (ETA), vydaným podle směrnice ETAG 004.** Číslo evropského technického schválení ETA 05/0280 a ETA 09/0366.

### POUŽITÍ

- Pro kontaktní zateplovací systémy
- Na běžné podklady – beton, omítky, párobeton, cihly
- K lepení deskových izolantů – EPS, XPS, MW podélně vlákno
- Ke stěrkování - EPS, MW s podélným vláknem
- V kombinaci s armovací síťovinou pro renovace starých vypraskaných omítek nebo zdiva z párobetonových tvárnic

### VÝHODY / VLASTNOSTI

**TL 06**

- Kvalitní lepicí a stěrková hmota
- **Výborný poměr kvality k ceně**
- Přidržnost k podkladům i izolantu výrazně překračuje požadavky normy
- Zpracovatelnost cca 90 min.
- **Vysoká difúzní schopnost  $\mu \leq 20$**



KÓD PRODUKTU	ODSTÍN	BALENÍ			EAN	POZNÁMKY
		Obsah	Obal	Paleta (ks/kg)		
TS SPECTO 25	šedá	25 kg	pytel	48/1200	8588003487063	

### ORIENTAČNÍ SPOTŘEBA

Podle typu podkladu a velikosti zubů stěrky cca 3,0–5,0 kg/m<sup>2</sup>



SEZNAM CHARAKTERISTIK A POUŽITÍ		TS SPECIAL LD	TS SPECIAL R	TS SPECIAL	TS SPECIAL ECO
DRUH PODKLADU	běžné minerální podklady (beton, pálená cihla, pórobetony, omítky, Velox)	✓ *D	dle ETA	dle ETA	dle ETA
	cementovláknité desky	✓ *D	✓ *D	✓ *D	✗
	sádrovláknité desky	✓ *D	✓ *D	✗	✗
	OSB desky	✓ *A	✓ *A	✗	✗
	dřevotřískové desky	✓ *D	✓ *D	✓ *D	✗
stěrkování stěn a zdíva bez uvažovaného lepení izolantu (nutná penetrace nebo spojovací můstek)		<b>všechny výše uvedené</b>	<b>všechny výše uvedené</b>	<b>všechny výše uvedené</b>	<b>pouze minerální podklady</b>
LEPENÍ IZOLANTU	EPS	✓	dle ETA	dle ETA	dle ETA
	XPS	✓	dle ETA	dle ETA	dle ETA
	PUR	✓	✗	✗	✗
	MW podélné vlákno	✓	dle ETA	dle ETA	dle ETA
	MW kolmé vlákno	✓	✓	✓	✓
	dřevovláknité desky (např. Pavatex, STEICO)	✓	✗	✗	✗
	kontaktní konopné desky	✓	✗	✗	✗
	aplikační teplota	+5°C až +25°C	+0°C až +25°C	+5°C až +25°C	+5°C až +25°C
	povolený pokles teploty po 3 hod. od aplikace	<b>do 0°C</b>	<b>do -8°C</b>	<b>do 0°C</b>	<b>do 0°C</b>
spotřeba pro lepení izolantu		2,5–4 kg/m <sup>2</sup>	3–5 kg/m <sup>2</sup>	3–5 kg/m <sup>2</sup>	3–5 kg/m <sup>2</sup>
kotvení izolantu **		po 24–48 hod.	<b>po 3 hod.</b>	po 24–48 hod.	po 36–48 hod.
STĚRKOVÁNÍ	EPS	✓	dle ETA	dle ETA	✓
	XPS	✓	dle ETA	dle ETA	✗
	PUR	✓	✗	✗	✗
	MW podélné vlákno	✓	✓	dle ETA	✓
	MW kolmé vlákno	✓	✓	✓	✗
	dřevovláknité desky (např. Pavatex, STEICO aj.)	✓	✗	✗	✗
	kontaktní konopné desky	✓	✗	✗	✗
	Ekopanely	✓ *D	✓ *D	✓ *D	✗
	aplikační teplota	+5°C až +25°C	+2°C až +25°C	+5°C až +25°C	+5°C až +25°C
	povolený pokles teploty po 3 hod. od aplikace	<b>+5°C</b>	<b>-8°C</b>	<b>+5°C</b>	<b>+5°C</b>
hodnota μ		≤ 10	≤ 20	≤ 20	≤ 20
spotřeba pro stěrkování		3–5 mm 2,5–4 kg/m <sup>2</sup>	5–8 mm 4–6,5 kg/m <sup>2</sup>	3–5 kg/m <sup>2</sup>	3–5 kg/m <sup>2</sup>
doba zpracovatelnosti		90 min.	30 min.	90 min.	90 min.
penetrační nátěr před provedením povrchové omítky		po 48 hod.	<b>po 12 hod.</b>	po 48 hod.	po 48 hod.
spotřeba záměsové vody (na pytel)		22%, tj. 4,4 lit.	19%, tj. 4,75 lit.	21–24%, tj. 5,3–6,0 lit.	19–21%, tj. 4,75–5,25 lit.

\*A - úprava podkladu EXCEL MIX adhezni můstek / \*D - doporučená penetrace EXCEL MIX disperzní penetrace /

\*\* dle savosti podkladu, druhu izolantu a aplikační teploty

# Vlastnosti zateplovacích systémů

## SAMOČISTICÍ ÚČINEK

### Čistá fasáda

Pouze díky řadě vlastností, jako např. vysoká hydrofobnost, nízká nasákavost a vhodná struktura omítky, můžeme získat čistou fasádu na dlouhá léta.

### Nízká nasákavost

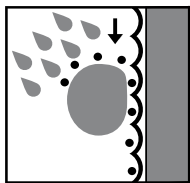
Je dosažena mimo jiné díky vysokému podílu speciálně vybraných pryskyřic a přísad, a také správně zvoleným plnivům.

### Strukturální těsnost

Vhodně vybrané zrno a strukturální těsnost chrání povrch před znečištěním a umožňují snadnější očištění povrchu během srážek.



### Samočisticí účinek – hydrofobní povrch

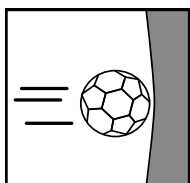


Měřitelným měřítkem hydrofobnosti povrchu je tzv. kontaktní úhel – je to úhel mezi podkladem a tečnou kapky. Čím vyšší je kontaktní úhel tím vyšší je hydrofobnost. Čím vyšší je hydrofobnost tím lepší je samočisticí účinek povrchu a tím snadněji se povrch čistí během srážek. Voda stéká po povrchu fasády spolu s nečistotami, které jsou na ní.

## ODOLNOST PROTI NÁRAZU



### Odolnost proti nárazu pevným tělesem



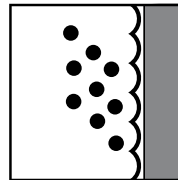
Evropský předpis pro certifikaci a klasifikaci kontaktních zateplovacích systémů rozlišuje tři kategorie a oblasti použití ETICS. Kategorie III musí odolat rázu o energii 3 J bez proražení stěrkové vrstvy s omítkou. U kategorie II nesmí při stejném zatížení (3 J) vzniknout ani trhlinky a k proražení stěrkové vrstvy s omítkou smí dojít až při rázu 10 J (představovaném pádem 1,0 kg těžké ocelové koule z výšky 1,02 m), což splní většina ETICS v základní sestavě s jednou standardní sklotextilní síťovinou. Nejvyšší možná kategorie I již zaručuje, že nedojde ke vzniku trhlinek při 3 J ani při 10 J,

což většina ETICS splní ve variantě se dvěma standardními síťovinami v mírně zesílené stěrkové vrstvě (cca 5 mm).

## ODOLNOST PROTI KRUPOBITÍ



### Odolnost proti krupobití



Projektanti či investoři často správně předepisují pro exponované partie zateplovacích budov zvýšenou odolnost ETICS proti rázu. Tento požadavek obvykle formulují jako 10 J, 15 J či dokonce 50 J podle ETAG 004, aniž by si uvědomili, že u odolnosti 10 J je nutno specifikovat i příslušnou kategorii (II – s trhlkami nebo I – bez jakýchkoliv trhlinek) a že ETAG 004 nezná odolnost vyšší než 10 J. Oněch 50 J lze tedy dosáhnout pádem různé těžkých ocelových koulí z různé výšky, přičemž pro odolnost fasády proti krupobití nemusí být takovéto namáhání vůbec správné, protože kroupy dopadají na svislou fasádu pod úhlem menším než 45°, nikoliv kolmo. Za zmínku stojí i fakt, že ocelová koule představuje téměř „dokonale tuhé těleso“, zatímco běžné na fasádu dopadající předměty bývají pružné (míče) anebo s krystalickou a jinak se borťící strukturou (kroupy).

## SYTÉ A TRVANLIVÉ BARVY

### Extrémní odolnost proti UV záření

Vysoké odolnosti proti UV záření lze docílit vysokým obsahem pryskyřic a vysoce odolným anorganickým a organickým pigmentům a také díky vysokému obsahu titanové běloby, která působí jako přirozená ochrana a odráží část UV záření.

### Vynikající krytí barev

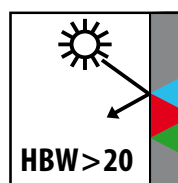
Titanová běloba také výrazně zvyšuje krycí schopnost, čím více titanové běloby, tím lepší krytí, působí jako plnivo a má vysokou odrazivost, která poskytuje vrstvám jas a ochranu proti UV záření.

### Barevná trvanlivost

Vhodně zvolené kombinace organických a anorganických pigmentů s vysokou odolností proti UV záření.

## VYSOKÁ PRUŽNOST – bez trhlin ve fasádě

### Syté barevné odstíny



Syté, hlavně tmavé barvy, absorbují více světla. Čím nižší je HBW, tím více energie se hromadí v materiálu a povrch je vystaven větším tepelným namáháním a praskání. **Pro ETICS je tedy ideální pokud HBW > 20**, popř. s HBW < 20 na fasádě v množství největším, než 10% jejich povrchu. Čím vyšší je HBW, tím více energie se odráží od povrchu fasády. Fasáda je méně náchylná na tepelné namáhání a praskání.



*Zajímavého a dokonalého  
provedení dosáhnete nejlépe  
s kvalitní maltou...*

*... tak proč nezkusit EXCEL MIX.*

# MALTY

pro zdění a reprofilaci

TS POROMALTA  
REPROFILAČNÍ MALTA  
MALTA KLINKER  
LÍCOVÁ MALTA



Tenkvrstvá malta, určená pro zdění obvodového nosného zdiva, vnitřních stěn a příček z přesných pórobetonových tvárnic. Vyhovuje normě EN 998-2 - Malty pro zdění.

**Pozn.:** Oproti lepidlům určených výhradně k lepení obkladových prvků a nesprávně používaných ke zdění, je tato malta pro tenkovrstvé zdění certifikována. Má deklarované pevnosti, především pevnost smykovou a na pórobetonech přirozeně vytvrdne (zhydratuje) a nesprahne!

### POUŽITÍ

- Určené pro venkovní a vnitřní zdivo
- Pro tenkovrstvé zdění z přesných pórobetonových tvárnic (Ytong, Hebel, Siporex, H+H aj.)
- Použití v tloušťce 2 až 5 mm
- Lze použít k vystěrkování zdiva, nerovností povrchů omítek, betonů, neomítnutých pórobetonových zdí

### VÝHODY / VLASTNOSTI

TL 30

- Lepicí malta s upraveným modulem pružnosti a sníženou pevností v tlaku
- **Umožňuje dotvarování zdiva při vysychání**
- **Snižuje riziko vzniku trhlin ve styčných i ložných spárách**
- Možnost úpravy povrchu malty filcovým hladítkem
- Prodloužená doba zpracovatelnosti 120 min.
- Pevnost v tlaku – třída M5
- Pevnost ve smyku  $\geq 0,30$  MPa
- Snadná a pohodlná zpracovatelnost



KÓD PRODUKTU	ODSTÍN	BALENÍ			EAN	POZNÁMKY
		Obsah	Obal	Paleta (ks/kg)		
TS POR 25	šedá	25 kg	pytel	48/1200	8588003487056	

### ORIENTAČNÍ SPOTŘEBA

18 - 20 kg/m<sup>3</sup> zdiva

## REPROFILAČNÍ MALTA



Reprofiláční malta pro opravy mnoha typů konstrukcí, stěn, podhledů a vodorovných konstrukcí ve vnitřním i venkovním prostředí. Je ideální pro opravu betonových konstrukcí bez statické funkce. Odpovídá třídě R2 podle EN 1504-3.

### POUŽITÍ

- Pro tloušťky do 30 mm v jednom pracovním kroku
- Reprofilace – opravy výtluků podlah i stěn
- Jako antikorozi ochrana a spojovací můstek

### VÝHODY / VLASTNOSTI

TL 51

- Zkrácená doba tuhnutí
- Zpracovatelnost homogenizované hmoty cca 60 min. při 20 °C
- **Pochůznost po cca 12–24 hod.**
- Vysoké pevnosti
- Pevnost v tlaku min. 25 MPa
- Modul pružnosti min. 15 GPa



KÓD PRODUKTU	ODSTÍN	BALENÍ			EAN	POZNÁMKY
		Obsah	Obal	Paleta (ks/kg)		
TS RM 25	šedá	25 kg	pytel	48/1200	8594156300302	

### ORIENTAČNÍ SPOTŘEBA

cca 18 kg suché směsi na 1 m<sup>2</sup> při tloušťce 10 mm

# MALTA KLINKER



Suchá maltová směs, určená pro zdění a současné spárování pohledového a lícového zdiva z cihel s nízkou nasákavostí (příjem vody 0–11 %) ve vnitřním i venkovním prostředí. Vyhovuje normě EN 998-2–Malty pro zdění.

## POUŽITÍ

- Zdění na klasickou tloušťku spáry cca 1 cm
- Pohledové a lícové zdivo z cihel s nízkou nasákavostí

## ORIENTAČNÍ SPOTŘEBA

Na zdění a spárování cca 25 kg suché směsi na 1 m<sup>2</sup> zdiva tl. 30 cm. Pouze na zdění - spotřeba 80–85 kg suché směsi na 1 m<sup>3</sup> zdiva.

**Rychlost tuhnutí malty je přímo závislá na okolní teplotě a relativní vlhkosti. Při teplotách pod 5 °C se výrazně zpomaluje, pod 0 °C se zcela zastaví.**

**Další odstíny dle přání zákazníka na individuální objednávku, cena na vyžádání, minimální množství 500 kg.**

## VÝHODY / VLASTNOSTI

**TL 64**

- **Bez vápenných výkvětů**
- V již probarvených odstínech – není nutné dodatečné spárování zdiva
- Zpracovatelnost 120 min.
- Pevnost v tlaku–třída M5
- Pevnost ve smyku ≥ 0,15 MPa



KÓD PRODUKTU	ODSTÍN	BALENÍ			EAN	POZNÁMKY
		Obsah	Obal	Paleta (ks/kg)		
KMS	šedá	30 kg	pytel	36/1080	8594156301279	
KMA	antracit	30 kg	pytel	36/1080	8594156301293	
KMB	bahama	30 kg	pytel	36/1080	8594156301316	
KMSB	sv. béžová	30 kg	pytel	36/1080	8594156302849	
KMW	bílá	30 kg	pytel	36/1080	8594156302825	

# LÍCOVÁ MALTA



Suchá maltová směs, určená pro zdění a současné spárování pohledového a lícového zdiva ze silně savých cihel (příjem vody 12–22%) ve vnitřním i venkovním prostředí. Vyhovuje normě EN 998-2–Malty pro zdění.

## POUŽITÍ

- Zdění na klasickou tloušťku spáry cca 1 cm
- Pohledové a lícové zdivo, též nazývané režné zdivo, ze silně savých cihel

## ORIENTAČNÍ SPOTŘEBA

Na zdění a spárování cca 25 kg suché směsi na 1 m<sup>2</sup> zdiva tl. 30 cm. Pouze na zdění - spotřeba 80–85 kg suché směsi na 1 m<sup>3</sup> zdiva. Pouze na spárování cca 3,5–5,0 kg suché směsi na 1 m<sup>2</sup> zdiva.

**Další odstíny dle přání zákazníka na individuální objednávku, cena na vyžádání, minimální množství 500 kg.**

## VÝHODY / VLASTNOSTI

**TL 62**

- **Bez vápenných výkvětů**
- V již probarvených odstínech – není nutné dodatečné spárování zdiva
- Zpracovatelnost 120 min.
- Pevnost v tlaku–třída M5
- Pevnost ve smyku ≥ 0,15 MPa
- Dobrá zpracovatelnost



KÓD PRODUKTU	ODSTÍN	BALENÍ			EAN	POZNÁMKY
		Obsah	Obal	Paleta (ks/kg)		
LMS	šedá	30 kg	pytel	36/1080	8594156301262	
LMA	antracit	30 kg	pytel	36/1080	8594156301286	
LMB	bahama	30 kg	pytel	36/1080	8594156301309	
LMSB	sv. béžová	30 kg	pytel	36/1080	8594156302818	
LMW	bílá	30 kg	pytel	36/1080	8594156302801	

*Není nad to, když opravené věci konečně dokonale fungují a vydrží...*

*... tak proč nezkusit EXCEL MIX.*



# SPECIÁLNÍ STAVEBNÍ CHEMIE

hydroizolační hmoty  
a příslušenství

EXCEL MIX 2K hydroizolace  
PREMIUM 1K hydroizolace

Samolepicí těsnicí pás  
Těsnicí pás a rohy KLASIK  
Těsnicí pás a rohy PROFI  
Těsnicí manžeta - pružný průchod  
Samolepicí těsnicí manžeta - pružný průchod  
Odstraňovač výkvětů TOTAL  
KONCENTRÁT pro penetrační nátěry  
DISPERZNÍ PENETRACE

penetrační nátěry

HLOUBKOVÁ PENETRACE SUPER  
ADHEZNÍ MŮSTEK  
SPOJOVACÍ MŮSTEK PROFI BASE  
HYDROFOBIZAČNÍ NÁTĚR

přísady do betonů

URYCHLOVAČ TVRDNUTÍ  
NEMRZNOUCÍ PŘÍSADA  
SUPERPLASTIFIKÁTOR  
Vysvětlivky EN 934-2

rychletvrdnoucí  
hmoty

FEST MÖRTEL  
(žárovzdorná kamnářská malta)  
WATER STOP Rapid Set®

CEMENT ADDITIVE Rapid Set®  
PUR STONE Rapid Set®

# EXCEL MIX 2K hydroizolace



**Prvotřídní dvousložková hydroizolační hmota**, nanášená v tekutém stavu, se schopností přemostění trhliny při velmi nízké teplotě až -20°C, odolná při kontaktu s chlorovanou vodou, tlakovou vodou i radonem. Odpovídá třídě CM O2P podle EN 14891.

**Pozn.:** Do hydroizolace **není potřeba vkládat armo-  
vací sklotextilní sítku**. Izolace má dostatečnou pevnost a schopnost přemostit trhliny.

Po smísení obou složek, bez dalšího ředění vodou, má ideální konzistenci pro nanášení stěrkou nebo hladítkem. Pro nanášení válečkem nebo štětcem je možné přidat do 5 % vody.

## POUŽITÍ

- Hydroizolace základových konstrukcí
- Izolace pod keramické obklady a dlažby
- Bazény s chlorovanou vodou
- Mycí linky a jiné mokré provozy
- Koupelny, sprchy, toalety, prádelny, balkóny, terasy
- Izolace proti pronikání radonu z podloží
- **Interiér i exteriér**

## VÝHODY / VLASTNOSTI

TL 43



- Komplexní certifikace výrobku
- Nejvyšší dosažená třída u cementových hydroizolací CM O2P
- Odolná proti tlakové vodě
- Bez písku - lepší izolační vlastnosti
- Excelentní odolnost vůči radonu (D=17,0 × 10<sup>-12</sup> m<sup>2</sup>/s)
- Vhodná do bazénu díky odolnosti proti chlorované vodě
- Schopná přemostit trhliny šíře až 1,49 mm i při -20°C
- Testovaná pro styk s pitnou vodou
- Vhodná i pro antikoroziní nátěry ocel. konstrukcí
- Odolává UV záření
- Není nutno ředit vodou



KÓD PRODUKTU	ODSTÍN	BALENÍ			EAN	POZNÁMKY
		Obsah	Obal	Paleta (ks/kg)		
H2K 06	šedá	6 kg	kbelík	52/312	8594156301811	
H2K 10	šedá	10 kg	kbelík	30/300	8594156300227	
H2K 20	šedá	20 kg	vědro	18/360	8594156301828	

## ORIENTAČNÍ SPOTŘEBA

cca 1,5 kg/m<sup>2</sup> při dvou vrstvách a tloušťce 1 mm

## Jak aplikovat EXCEL MIX 2K hydroizolaci



1. Příprava podkladu: Zbavit podklad prachu, nesoudržných částic a sjednotit jeho savost. Penetrace podkladu.



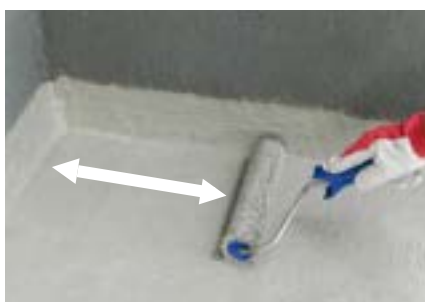
2. Příprava směsi: Vsypat sypkou složku do tekuté a důkladně promísit v hladkou homogenní hmotu.



3. Izolace exponovaných míst: Nanést nátěr do koutů a vytáhnout jej cca 15 – 20 cm od lomu nebo dilatační spáry na každou stranu.



4. Izolace exponovaných míst: Vložit Těsnící pásy, vnější rohy a vnitřní kouty.



5. Celoplošná izolace: Provést první celoplošný nátěr.



6. Celoplošná izolace: Provést druhý celoplošný nátěr kolmo k prvnímu nátěru.

další informace na [www.excelmix.cz](http://www.excelmix.cz)

# PREMIUM 1K hydroizolace



**Prvotřídní, jednosložková disperzní hydroizolační hmota**, nanášená v tekutém stavu, se schopností přemostění trhlin při velmi nízké teplotě až -20 °C a odolná vůči chlorované vodě. Používá se jako nátěrová izolace určená proti vodě ve vnitřním i venkovním prostředí staveb pod keramické obklady a dlažby, na sádkartonové stěny, cementové nebo vápenocementové omítky, beton, anhydrit, podlahy s podlahovým topením při provádění koupelen apod. Po zaschnutí vytváří pružnou, vysoce těsnou, elastickou, bezešvou hydroizolační vrstvu. Ideální pro mokré provozy. Odpovídá třídě DM O2P podle EN 14891.

## POUŽITÍ

- Interiér a exteriér
- Izolace pod keramické obklady a dlažby
- Koupelny, sprchy, toalety, prádelny, balkóny, lodžie, terasy
- Lze použít na minerální podklady, včetně anhydritu
- **Na sádkartonové, OSB i dřevotřískové desky, bez nutnosti penetrovat podklad**
- Bazény s chlorovanou vodou
- Mycí linky a jiné mokré provozy
- Na podlahy s podlahovým topením

## VÝHODY / VLASTNOSTI

**TL 81**


- Připravená k okamžité aplikaci
- Není nutné ředit vodou – vyvážený poměr složek
- **Nejvyšší dosažená třída u disperzních hydroizolací DM O2P**
- Není potřeba do hydroizolace vkládat výztužné armovací sklotextilní sítky
- **Vhodná do bazénu díky odolnosti proti chlorované vodě**
- Difúzně otevřená pro vodní páru
- Extrémně pružná i při -20 °C
- Schopná přemostit trhliny > 0,75 mm i při teplotách do -20 °C
- Lepení obkladů již po 6 hod.
- Vysoká přídržnost následných vrstev – cementových lepidel



KÓD PRODUKTU	ODSTÍN	BALENÍ			EAN	POZNÁMKY
		Obsah	Obal	Paleta (ks/kg)		
H1K PR 06	bilá	6 kg	kbelík	72/432	8594156303136	
H1K PR 12	bilá	12 kg	kbelík	39/468	8594156303143	

## ORIENTAČNÍ SPOTŘEBA

cca 1,5–2,0 kg/m<sup>2</sup> při dvou vrstvách a tloušťce 1 mm

## Jak aplikovat PREMIUM 1K hydroizolaci



1. Potřebné nářadí a výrobky.



2. Příprava podkladu vhodnou penetrací.



3. Nanést PREMIUM 1K na exponovaná místa – kouty, rohy



4. Vložit těsnící pás do čerstvého nátěru.



5. Nanést celoplošně první vrstvu PREMIUM 1K.



6. Po zaschnutí prvního nátěru nanést celoplošně druhou vrstvu nátěru.

## VYSVĚTLIVKY PODLE EN 14891

- CM – vodotěsný výrobek z cementu modifikovaného polymerem, nanášený v tekutém stavu  
 DM – disperzní vodotěsný výrobek, nanášený v tekutém stavu  
 RM – vodotěsný výrobek z reaktivních pryskyřic, nanášený v tekutém stavu

Charakteristika	Požadavek	Zkušební metoda
<b>ZÁKLADNÍ CHARAKTERISTIKY - základní třída CM, DM, RM</b>		
Počáteční tahová přídržnost	$\geq 0,5 \text{ N/mm}^2$	A.6.2
Tahová přídržnost po kontaktu s vodou	$\geq 0,5 \text{ N/mm}^2$	A.6.3 nebo A.6.4
Tahová přídržnost po tepelném stárnutí	$\geq 0,5 \text{ N/mm}^2$	A.6.5
Tahová přídržnost po cyklickém zmrazování-rozmrazování	$\geq 0,5 \text{ N/mm}^2$	A.6.6
Tahová přídržnost po kontaktu s vápennou vodou	$\geq 0,5 \text{ N/mm}^2$	A.6.9
Vodotěsnost	žádný průnik a přírůstek hmotnosti $\leq 20 \text{ g}$	A.7
Schopnost přemostění trhlin v běžných podmínkách	$\geq 0,75 \text{ mm}$	A.8.2
<b>VOLITELNÉ CHARAKTERISTIKY</b>		
Tahová přídržnost po kontaktu s chlorovanou vodou-(P)	$\geq 0,5 \text{ N/mm}^2$	A.6.7 nebo A.6.8
Schopnost přemostění trhlin za nízké teploty (-5 °C) - (O1)	$\geq 0,75 \text{ mm}$	A.8.3
Schopnost přemostění trhlin za velmi nízké teploty (-20 °C) - (O2)	$\geq 0,75 \text{ mm}$	A.8.3

## Příklad použití EXCELMIX 2K hydroizolace a PREMIUM 1K hydroizolace



## VYSVĚTLIVKY

1. Lokální opravy výtluků: Reprofilační malta, nebo Vyrovnávací stěrka popř. Vyrovnávací stěrka R
2. Disperzní penetrace, Hloubková penetrace SUPER nebo KONCENTRAT pro penetrační natěry
2. Těsnící pásy KLASIK nebo Tesnicí pás PROFI
3. Druhá vrstva EXCELMIX 2K hydroizolace nebo PREMIUM 1K hydroizolace

## Samolepicí těsnící pás



Trvale pružný těsnící pás, určený k trvale pružnému utěsnění stykových a dilatačních spár, přechodů při napojování dvou různých materiálů nebo těsnění okolo průchodek. Pás je tvořen strhávacím stripem, netkanou textilí z lící strany a nánosem samolepicího butylového filmu. Pás tloušťky 1,0 mm je určený pro řešení detailů teras a balkónů při provádění oplechování. Pás tloušťky 0,6 mm je určený do mokrých provozů v interiéru (koupelny, myčky, a další) alternativně kolem průchodek konstrukcí, po předchozím vytvarování.

### POUŽITÍ

- Pro interiéry i exteriéry
- Pro dilatační spáry
- Pro vnitřní a vnější svislé a vodorovné kouty
- Těsnění průchoďů sloupků zábradlí na balkónech a venkovních schodištích
- K přemostování trhlin a napojování přechodů z různých materiálů

### VÝHODY / VLASTNOSTI

TL 43b

- Vysoká pružnost pásky
- Trvale elastická
- Nekřehne při působení mrazu



KÓD PRODUKTU	ODSTÍN	BALENÍ			EAN	POZNÁMKY
		Obsah	Obal	Paleta (ks/kg)		
STP1 20	šedá	20 bm/1,0 mm	krabíčka	volně	8594156302108	
STP06 20	šedá	20 bm/0,6 mm	krabíčka	volně	8594156303266	

### BALENÍ

šířka 100 mm, délka 20 m, tl. 0,6 mm resp. 1,0 mm

## Těsnicí pás a rohy KLASIK



Trvale pružný těsnicí pás, určený do hydroizolačního nátěru k trvale pružnému utěsnění stykových a dilatačních spár, přechodů, ve vnitřním i venkovním prostředí a přechody materiálů. Pás je tvořen PP sítkou s kaučukovým nánosem.

Pozn.: Systémy s obklady a dlažbou

### POUŽITÍ

- Pro interiéry i exteriéry
- Pro dilatační spáry
- Pro vnitřní a vnější svislé a vodorovné kouty
- K přemostování trhlin a napojování přechodů z různých materiálů

### BALENÍ

šířka 120 mm, 10 m nebo 50 m, rohy 140 × 140 mm

### VÝHODY / VLASTNOSTI

**TL 43a**

- Vysoká pružnost pásky
- Trvale elastická
- Nekřehne při působení mrazu
- Vysoký difúzní odpor proti radonu



KÓD PRODUKTU	ODSTÍN	BALENÍ			EAN	POZNÁMKY
		Obsah	Obal	Paleta (ks/kg)		
TPK 10	šedá	10 bm	krabička	volně	8594156302023	
TPK 50	šedá	50 bm	krabička	volně	8594156302030	
TPKVNI	šedá	1 ks	volně	volně	-	
TPKVNE	šedá	1 ks	volně	volně	-	

## Těsnicí pás a rohy PROFI



Trvale pružný těsnicí pás, určený do hydroizolačního nátěru k trvale pružnému utěsnění stykových a dilatačních spár, přechodů, ve vnitřním i venkovním prostředí a přechody materiálů. Pás je tvořen elastomerem s oboustrannou vrstvou netkaného rouna zaručující vynikající dokonalé a trvalé spojení obou vrstev hydroizolace i s následnou omítkou.

Pozn.: Systémy se speciálními omítkami, které již vytváří finální povrchovou úpravu a ke kterým zaručuje dokonalou přídržnost.

### POUŽITÍ

- Pro interiéry i exteriéry
- Pro dilatační spáry a svislé nebo vodorovné kouty
- K přemostění trhlin a při napojování přechodů z různých materiálů
- Pro trvale vlhké prostředí – bazény, koupelny, myčky aut, potravinářské provozy, sprchy, kuchyně.
- Vkládá se do tekutých hydroizolačních hmot pod omítkové stěrky
- Izolace proti tlakové vodě

### BALENÍ

šířka 120 mm, délka 10 m nebo 50 m, rohy 110 × 110 mm

### VÝHODY / VLASTNOSTI

**TL 43c**

- Vysoká pružnost pásky
- Odolává širokému rozpětí teplot
- Nekřehne při působení mrazu
- Odolává solím, zředěným kyselinám i zásadám
- Zajišťuje dokonalé utěsnění trhlin a spár
- Dokonalé spojení s hydroizolačními stěrkami



KÓD PRODUKTU	ODSTÍN	BALENÍ			EAN	POZNÁMKY
		Obsah	Obal	Paleta (ks/kg)		
TPP 10	šedá	10 bm	krabička	volně	8594156303242	
TPP 50	šedá	50 bm	krabička	volně	8594156303259	
TPPVNI	šedá	1 ks	volně	volně	-	
TPPVNE	šedá	1 ks	volně	volně	-	

## Těsnicí manžeta - pružný průchod



Manžety určené do hydroizolačního nátěru k trvale pružnému utěsnění průchodek ing. sítí skrz konstrukci v podlahách i stěnách, z/do vnitřního i venkovního prostředí. Pás je tvořen termoplastickým elastomerem TPE s oboustrannou vrstvou netkaného rouna zaručující vynikající dokonalé a trvalé spojení obou vrstev hydroizolace.

### POUŽITÍ

- Pro interiéry i exteriéry
- Pro průchodky skrze stěny a podlahy
- Do podlah i stěn

### BALENÍ

malá manžeta 150 × 150 mm, pro průchody 19 – 34 mm  
střední manžeta 200 × 200 mm, pro průchody 39 – 70 mm  
velká manžeta 250 × 250 mm, pro průchody 69 – 140 mm

### VÝHODY / VLASTNOSTI

TL 43d

- Vysoká pružnost průchodek
- Trvale elastické
- Nekřehne při působení mrazu
- Vysoký difúzní odpor proti radonu spolu s EXCELMIX 2K hydroizolací



KÓD PRODUKTU	ODSTÍN	BALENÍ			EAN	POZNÁMKY
		Obsah	Obal	Paleta (ks/kg)		
TM 15	šedá*	1 ks	volně	volně	8594156303716	
TM 20	šedá*	1 ks	volně	volně	8594156303723	
TM 25	šedá*	1 ks	volně	volně	8594156303709	

\*změna odstínu vyhrazena

## Samolepicí těsnicí manžeta



Pružný průchod / manžeta k utěsnění prostupu trubky a kabelů skrz stropy, stěny a podhledy.

### POUŽITÍ

- Průchod izolací, parozábranou, střešní konstrukcí
- Pro kabely SAT / TV, elektroinstalace
- Vedení klimatizací, solárních systémů
- V hydroizolačních nátěrech pro trubky do 40 mm

### BALENÍ

manžeta 120 × 120 mm pro průchod do 40 mm

### VÝHODY / VLASTNOSTI

TL 43e

- Samolepicí vrstva na těsnicí manžetě výrazně zrychluje její instalaci k podkladu
- Manžeta 120 × 120 mm pro průchody do 40 mm



KÓD PRODUKTU	ODSTÍN	BALENÍ			EAN	POZNÁMKY
		Obsah	Obal	Paleta (ks/kg)		
STM 12	modrá	1 ks	volně	volně	8594156303730	

## Odstraňovač výkvětů TOTAL



Vysoce koncentrovaný přípravek, který byl vyvinut pro čištění stěn z cihelného líčového zdiva nebo povrchů s cihelným obkladovým páskem. Používá se také pro odstranění vápenných výkvětů a usazenin z dlaždic, kamene, mozaiky, betonu, dále pro čištění a údržbu bazénů a odstranění vodního kamene ze sanitárních zařízení (toalety, umyvadla, sprchy) popř. nerez, PC, ABS.

### POUŽITÍ

- Pro použití v interiéru i exteriéru
- Cihelné a betonové zdivo s cementovou maltou a cihelný obkladový pásek s cementovou spárovací hmotou
- Podlahy a obklady - dlaždice, keramika
- Na nerez, plexisklo, polykarbonát, ABS

### SPOTŘEBA / VYDATNOST:

Spotřeba koncentráту dle ředění a znečištění povrchu 0,17 kg/m<sup>2</sup> až 1,0 kg/m<sup>2</sup>.  
Vydatnost z 1 kg 6 m<sup>2</sup> až 1 m<sup>2</sup>.

### VÝHODY / VLASTNOSTI

TL 38

- Účinné odstranění vápenné výkvěty, usazeniny a vodní kámen
- Zbaví povrch cementových nečistot
- Přípravek je účinný i bez silného drhnutí podkladu, výsledky jsou okamžitě viditelné
- Nenarušuje povrch cihelných obkladů a zdiva abrazí ani erozí
- Vysoce účinný a spolehlivý
- Vyvážený poměr účinných látek
- Rozpustný ve vodě



KÓD PRODUKTU	ODSTÍN	BALENÍ			EAN	POZNÁMKY
		Obsah	Obal	Paleta (ks/kg)		
odvTOTAL1	sv. modrá až čirá	1 kg	láhev	13 ks/karton	8594156303495	
odvTOTAL5	sv. modrá až čirá	5 kg	kanystr	105/525	8594156303501	

další informace na [www.excelmix.cz](http://www.excelmix.cz)

# KONCENTRÁT pro penetrační nátěry



Vysoce koncentrovaná styrenakrylátová disperze. Po naředění s vodou se používá k omezení a sjednocení savosti porézních materiálů před lepením tenkovrstvými cementovými lepidly, vyrovnávacími stěrkami, pod omítky, samonivelační hmoty apod. Odpařením vody se vytváří transparentní, elastický, mírně lepivý a ve vodě nerozpustný film. Alternativně jej lze použít ke zlepšení vlastností injektážních a nastavovaných malt a omítek a směsí pojených cementem.

## POUŽITÍ

- Pro interiéry i exteriéry
- Po zředění s vodou k penetraci savých podkladů před lepením, pod omítky, stěrky, samonivelační potěry, pod malířské nátěry apod.
- Na běžné minerální podklady – nové i staré omítky (vápenné, sádrové štukové, vápeno-cementové a cementové), vyrovnávací stěrky, betony, pórobetony i neomítnuté zdivo
- Na deskové materiály - sádrokartonové, cementovláknité, dřevotřískové desky
- Impregnační nátěry fasádních omítek, nekonstrukčních a pohledových betonů
- Pro přípravu stěrkových nebo nástřikových omítek, injektážních a nastavovaných malt a omítek a cementem pojených hmot

## VÝHODY / VLASTNOSTI

**TL 40**

- Podíl sušiny 48%
- Sjednocuje a snižuje savost podkladu
- Zvyšuje přilnavost
- Paropropustný při použití jako penetrační nátěr
- Po zaschnutí ve vodě nerozpustný
- Pro penetrační účely mísitelný s vodou až v poměru 1 : 10



KÓD PRODUKTU	ODSTÍN	BALENÍ			EAN	POZNÁMKY
		Obsah	Obal	Paleta (ks/kg)		
KO 01	mléčně bílá	1 kg	láhev	13 ks/karton	8594156300357	
KO 05	mléčně bílá	5 kg	kanystr	105/525	8594156300364	
KO 10	mléčně bílá	10 kg	kanystr	48/480	8594156300371	

## VYDATNOST

> 50 m<sup>2</sup>/kg po naředění

# Disperzní penetrace



Již připravená disperze na bázi styrenakrylátu v aplikační konzistenci k úpravě podkladů před lepením tenkovrstvými cementovými lepidly, vyrovnávacími stěrkami, pod omítky, samonivelační hmoty apod. Odpařením vody se vytváří transparentní, elastický, mírně lepivý a ve vodě nerozpustný film.

## POUŽITÍ

- Pro interiéry i exteriéry
- Na zpevnění podkladu pod malířské nátěry
- K penetraci savých podkladů před lepením, pod omítky, stěrky, samonivelační potěry
- Na běžné minerální podklady – nové i staré omítky (vápenné, sádrové štukové, vápeno-cementové a cementové), vyrovnávací stěrky, betony, pórobetony i neomítnuté zdivo
- Na deskové materiály - sádrokartonové, cementovláknité, dřevotřískové desky
- Impregnační nátěry fasádních vápenných omítek a vápenocementových omítek, nekonstrukčních a pohledových betonů

## VÝHODY / VLASTNOSTI

**TL 39**

- Podíl sušiny 10%
- K přímému použití, ředění 1 : 0 až 1 : 2
- Sjednocení a snížení savosti podkladu
- Zvýšení přilnavosti následných vrstev
- Paropropustná
- Po zaschnutí ve vodě nerozpustná



KÓD PRODUKTU	ODSTÍN	BALENÍ			EAN	POZNÁMKY
		Obsah	Obal	Paleta (ks/kg)		
DP 01	mléčně bílá	1 litr	láhev	13 ks/karton	8594156301934	
DP 05	mléčně bílá	5 litrů	kanystr	105/525	8594156301941	

## VYDATNOST

> 5 m<sup>2</sup>/lit.  
10 m<sup>2</sup>/l po naředění

# Hloubková penetrace SUPER



Vysoce kvalitní koncentrovaný penetrační prostředek s mikročásticemi, díky kterým proniká hluboko do podkladu. Snižuje jeho savost, zvyšuje mechanickou odolnost a přilnavost stěrkových izolací, tenkovrstvých cementových lepidel, vyrovnávacích stěrtek, samonivelačních potěrů a disperzních nátěrových hmot, lepidel určených k lepení obkladů a dlažeb a jiných podlahových krytin (PVC, lino, parkety atd.). Vhodná pod omítky, opravné malty apod. **Má až o 25% vyšší penetrační účinnost než běžné penetrace.** Odpařením vody se vytváří transparentní, elastický, mírně lepivý a ve vodě nerozpustný film zakotvený hluboko v podkladu.

## POUŽITÍ

- Pro vnitřní i vnější použití
- Před aplikací stěrkových izolací, tenkovrstvých cementových lepidel, vyrovnávacích stěrtek, samonivelačních potěrů a disperzních nátěrových hmot, lepidel určených k lepení obkladů a dlažeb, podlahových krytin aj.
- **Na anhydritové podklady**
- Pod omítky, opravné malty apod.
- Na běžné minerální podklady – nové i staré omítky (vápenné, sádrové štukové, vápeno-cementové a cementové), vyrovnávací stěrky, betony, pórobetony i neomítnuté zdvo.

## VÝHODY / VLASTNOSTI

TL 37

- **Proniká hluboko do podkladu**
- Zlepšuje adhezi následných aplikačních vrstev
- **Ředění 1 : 1 až 1 : 3, extrémně savé podklady až 1 : 5**
- Podíl sušiny cca 15 %
- **Velikost částic až 0,04 μm** umožňuje hlubší a **účinnější prosycení podkladu**
- Vytváří ve vodě nerozpustný a difúzně otevřený film
- Zvyšuje přídržnost následných aplikací – cementových lepidel, samonivelačních hmot, omítek aj.



KÓD PRODUKTU	ODSTÍN	BALENÍ			EAN	POZNÁMKY
		Obsah	Obal	Paleta (ks/kg)		
HPS 01	mléčně bílá	1 litr	láhev	13 ks/karton	8594156302870	
HPS 05	mléčně bílá	5 litrů	kanystr	105/525	8594156302887	

## VYDATNOST

20–25 m<sup>2</sup>/lit. po naředění

# ADHEZNÍ MŮSTEK



Speciálně modifikovaný spojovací můstek na bázi disperze akrylátových kopolymerů, plněný křemičitým pískem pro zajištění přídržnosti mezi kritickým podkladem a spojovaným prvkem na nesavých podkladech.

## POUŽITÍ

- Pro interiéry i exteriéry
- Při požadavku lepit novou dlažbu na starou
- K vytvoření kontaktní vrstvy na hladkých plochách, jako je gletovaný beton, glazované keramické výrobky, sklo i umakart
- Jako kontaktní nátěr na deskové materiály – sádrokartonové, cementovláknité, OSB a dřevoštěpkové desky
- Výrazně zvýší drsnost podkladu a zaručí tak vyšší přídržnost lepidel používaných pro lepení finální povrchové úpravy na výše uvedené podklady

## VÝHODY / VLASTNOSTI

TL 44

- Obsah sušiny min. 63 %
- Výborná zpracovatelnost
- Bez sedimentace písku
- Skvělá přídržnost k podkladu
- Zvýšení přilnavosti následných vrstev
- Bez zápachu



KÓD PRODUKTU	ODSTÍN	BALENÍ			EAN	POZNÁMKY
		Obsah	Obal	Paleta (ks/kg)		
AM 01	červeno-hnědá	1 kg	kbelík	8 ks/karton	8594156300234	
AM 05	červeno-hnědá	5 kg	kbelík	72/360	8594156301750	
AM 12	červeno-hnědá	12 kg	kbelík	30/360	8594156301613	

## ORIENTAČNÍ SPOTŘEBA

cca 0,15–0,2 kg/m<sup>2</sup>

# PROFI BASE SPOJOVACÍ MŮSTEK



Speciálně modifikovaný spojovací můstek na bázi cementu a polymerních pojiv plněný křemičitým pískem mísitelný s vodou, určený pro penetraci asfaltových podkladů. Ideální pro zajištění přídržnosti mezi kritickým podkladem a spojovacím prvkem na nesavých podkladech jako jsou disperzní nebo rozpouštědlové asfaltové nátěry apod. Ideální také na dřevěných podkladech (měkké i tvrdé dřevo hoblované, lakované i nelakované a dřevotříska), dále na XPS a EPS.

## POUŽITÍ

- Pro interiéry i exteriéry
- Pro vzájemnou adhezi mezi dřevěnými podklady, cementovými a anhydritovými podlahovými systémy
- Pro úpravu podkladu před aplikací hmot na bázi cementových pojiv (stěrky, lepidla, nivelační potěry aj.)
- K vytvoření kontaktní vrstvy na disperzních i rozpouštědlových asfaltových nátěrových hmotách
- Jako kontaktní nátěr na deskové materiály - sádrokartonové, cementovláknité a dřevotřískové desky
- Výrazně zvyšuje drsnost podkladu a zaručí tak vyšší přídržnost lepidel používaných pro lepení finální povrchové úpravy na výše uvedené podklady

## VÝHODY / VLASTNOSTI

**TL 36**

- Skvělá přídržnost **k rozpouštědlovým** asfaltovým nátěrovým hmotám
- Skvělá přídržnost **k disperzním** asfaltovým nátěrovým hmotám
- Velmi účinná a levná alternativa oproti epoxidovým spojovacím můstkům
- Obsah pojivových složek min. 55%
- Zpracovatelnost 30–60 min.
- Rychlost schnutí - pochůznost cca 5 hod.
- Aplikace dalších vrstev již po 12 hodinách
- Bez zápachu



KÓD PRODUKTU	ODSTÍN	BALENÍ			EAN	POZNÁMKY
		Obsah	Obal	Paleta (ks/kg)		
PRBA SM 07	šedá	7 kg	kbelík	52/364	8594156303228	

## ORIENTAČNÍ SPOTŘEBA

 cca 0,45–0,65 kg/m<sup>2</sup>

# HYDROFOBIZAČNÍ NÁTĚR



Vodou ředitelný přípravek na bázi silan-siloxanové emulze. Nátěr je určen k hydrofobizaci podkladů, snižuje jeho poškozování srážkami a prodlužuje tak jeho životnost, minimalizuje vytváření vápenných výkvětů, snižuje špinivost ošetřeného podkladu a možnost jeho napadení řasami, mechy a lišejníky, přitom nemění jeho vzhled a nezvyšuje jeho difúzní odpor. Velmi malé částice silanu jsou schopny pronikat hluboko do podkladu a chemicky se s ním vázat, což zajišťuje dlouhodobý účinek. Splňuje požadavky ČSN EN 1504-2, T1.1 - Hydrofobní impregnace

## POUŽITÍ

- Pro interiéry i exteriéry
- Pro impregnaci anorganických povrchů proti průniku vody
- Jako finální hydrofobizující nátěr na přírodní i umělé kámen (sochařská díla, obklady fasád, kamenné stavby)
- Na střešní krytiny, a všechny typy minerálních omítek.

## ORIENTAČNÍ SPOTŘEBA

Podle typu podkladu, poréznosti a savosti ošetřované plochy, obvyklá spotřeba 0,03–0,10 lit./m<sup>2</sup>

## VYDATNOST

 10–33 m<sup>2</sup>/lit.

## VÝHODY / VLASTNOSTI

**TL 61**

- Nevytváří lesklý povrch a nemění vzhled materiálů
- Na všech neutrálních i alkalických materiálech zdiva rychle zasychá
- Hydrofobizační efekt nastává již několik hodin po jeho aplikaci
- Výrazně prodlužuje životnost stavebních materiálů
- Brání jejich zašpinění
- Oživuje vzhled stavebních materiálů
- Brání přístupu vody do trhlin o šíři až do 0,2 mm
- Je odolný teplotním změnám, ultrafialovému záření i exhalacím
- Koncentrát, ředí se až 1 : 2



KÓD PRODUKTU	ODSTÍN	BALENÍ			EAN	POZNÁMKY
		Obsah	Obal	Paleta (ks/kg)		
HN 01	mléčně bílá.	1 litr	dóza	6 ks/krabice	8594156301231	
HN 05	mléčně bílá.	5 litrů	kanystr	70/350	8594156301477	
HN 10	mléčně bílá.	10 litrů	kanystr	48/480	8594156301484	

# PŘÍSADA

## SUPERPLASTIFIKÁTOR

### BETONOVÝCH SMĚSÍ

- Do betonů a cementem pojených hmot
- Snižuje riziko tvorby smršťovacích trhlin
- Snižuje množství záměsové vody
- Výrazně zlepšuje zpracovatelnost
- Zvyšuje konečné pevnosti



## URÝCHLOVAČ TVRDNUTÍ

Urychlovač tvrdnutí do betonových směsí, který již při nízké dávce zajišťuje výrazný nárůst počátečních pevností betonu cca do 24 hodin. Následně se výrazně zvýší počáteční manipulační pevnosti betonu. Zkracuje dobu, po které je možné odbednění monolitických betonových konstrukcí. Neobsahuje chloridy a je proto vhodný do vyztužených a předpjatých betonů. V případě zrání betonu při očekávaných záporných teplotách vyšší dávka urychlovače zajistí ochranu betonu proti poškození mrazem. Odpovídá EN 934-2, T7 - Přísady urychlující tvrdnutí. Přibližná spotřeba 1,0 litru přísady na 100 kg cementu.

### POUŽITÍ

- Všechny druhy trvanlivého betonu v interiéru a exteriéru
- Vhodný do vyztužených a předpjatých betonů
- Základové konstrukce, opěrné stěny, monolitické stropy aj. vyztužené konstrukce, ŽB skelety
- Konstrukce inženýrských staveb, vodního hospodářství aj. konstrukce s požadavkem vysoké trvanlivosti v náročných podmínkách
- Potěry na podlahové topení v běžné výstavbě
- Konstrukce průmyslových podlah, parkoviště, silnice, chodníky, ploty
- Výroba prefabrikovaných stavebních dílců

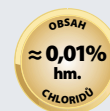
### ORIENTAČNÍ SPOTŘEBA / VYDATNOST

cca 0,25 lit./25 kg cementu  
až 0,35 m<sup>3</sup> betonu z 1 litru

### VÝHODY / VLASTNOSTI

**TL 79**

- **Zajišťuje výrazný nárůst počátečních pevností betonu cca do 24 hodin, i konečné pevnosti**
- Při vyšší dávce zajistí ochranu betonu proti poškození mrazem
- **Zvyšuje odolnost vůči obrusu**
- **Zvyšuje odolnost vůči chemickým rozmrazovacím látkám v zimě**
- Pevnost v tlaku při teplotě 20 °C a po 24 hodin: zkušební směs ≥ 120% kontrolní směsi
- Pevnost v tlaku při teplotě 20 °C a po 28 dnech: zkušební směs ≥ 90% kontrolní směsi
- Pevnost v tlaku při teplotě 5 °C a po 48 hodin: zkušební směs ≥ 130% kontrolní směsi
- Přísada nezhoršuje zpracovatelnost čerstvé betonové směsi



KÓD PRODUKTU	ODSTÍN	BALENÍ			EAN	POZNÁMKY
		Obsah	Obal	Paleta (ks/kg)		
UT 01	nažloutlá	1 litr	láhev	13 ks/karton	8588006323757	
UT 05	nažloutlá	5 litrů	kanystr	105/525	8588006323764	

## NEMRZNOUCÍ PŘÍSDA

Přísada zajišťující ochranu betonu před jeho nevratným poškozením následkem zamrznutí záměsové vody a její následné expanze. Přísada urychluje tvrdnutí betonů a potěrů v zimním období do -10 °C. Zvyšuje počáteční a konečnou pevnost betonů. Při teplotě nad +5 °C působí jako superplastifikátor a zlepšuje vlastnosti betonu. Odpovídá EN 934-2, T7 - Přísady urychlující tvrdnutí. Přibližná spotřeba od 0,3 litru přísady na 50 kg cementu.

### POUŽITÍ

- Všechny druhy trvanlivého betonu v interiéru a exteriéru
- Vhodný do vyztužených a předpjatých betonů
- Základové konstrukce, opěrné stěny, monolitické stropy aj. vyztužené konstrukce, ŽB skelety
- Potěry podlahového topení v běžné výstavbě
- Konstrukce průmyslových podlah, parkoviště, silnice, chodníky, ploty
- Výroba prefabrikovaných stavebních dílců

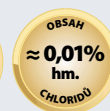
### ORIENTAČNÍ SPOTŘEBA / VYDATNOST

0,15 až 0,3 lit./25 kg cementu  
až 0,55 m<sup>3</sup> betonu z 1 litru

### VÝHODY / VLASTNOSTI

**TL 80**

- **Neobsahuje chloridy**
- Zajišťuje ochranu betonu před jeho nevratným poškozením následkem zamrznutí záměsové vody
- **Urychluje tvrdnutí betonů a potěrů v zimním období do -10 °C**
- **Zlepšuje zpracovatelnost betonové směsi a snižuje nároky na vibraci**
- Zkracuje dobu, po které je možné odbednění monolitických beton. konstrukcí
- Zkracuje dobu potřebnou pro dosažení manipulačních pevností betonu
- Nezpůsobuje tvorbu výkvětů
- **Zvyšuje odolnost vůči obrusu a mrazuvzdornost betonů**
- Pevnost v tlaku při teplotě 20 °C a po 24 hodin: zkušební směs ≥ 120% kontrolní směsi
- Pevnost v tlaku při teplotě 20 °C a po 28 dnech: zkušební směs ≥ 90% kontrolní směsi
- Pevnost v tlaku při teplotě 5 °C a po 48 hodin: zkušební směs ≥ 130% kontrolní směsi



KÓD PRODUKTU	ODSTÍN	BALENÍ			EAN	POZNÁMKY
		Obsah	Obal	Paleta (ks/kg)		
NP 01	žluto-hnědá	1 litr	láhev	13ks/karton	8588006323696	
NP 05	žluto-hnědá	5 litrů	kanystr	105/525	8588006323702	

# SUPERPLASTIFIKÁTOR

Silně vodoredukující / superplastifikační přísada do betonů a cementem pojených hmot, která již při nízké dávce zajišťuje snížený obsah záměsové vody přibližně do 20 %, což podstatně zvyšuje počáteční a konečnou pevnost betonu. Po jejím přidání do betonu se výrazně zlepší zpracovatelnost betonu bez nutnosti vibrování a výrazně se sníží riziko tvorby smršťovacích trhlin. To vše umožní dosáhnout dřívější manipulační pevnosti a možnosti pokračovat v dalších stavebních pracích a zásadním způsobem se zvyšuje vodotěsnost a mrazuvzdornost betonu. Odpovídá EN 934-2, T3.1/T3.2 - Superplastifikační přísada do betonu. Dávkuje se od 0,4 litru přísady na 100 kg cementu.

## POUŽITÍ


- Všechny druhy trvanlivého betonu
- Základové konstrukce, opěrné stěny, monolitické stropy aj. vyztužené konstrukce, ŽB skelety
- Konstrukce inženýrských staveb, vodního hospodářství aj. konstrukce s požadavkem vysoké trvanlivosti v náročných podmínkách
- Potěry podlahového topení v běžné výstavbě.
- Konstrukce průmyslových podlah, parkoviště, silnice, chodníky, ploty
- Výroba prefabrikovaných stavebních dílců

## ORIENTAČNÍ SPOTŘEBA / VYDATNOST

0,1 až 0,25 lit./25 kg cementu  
až 0,85 m<sup>3</sup> betonu z 1 litru

TL 78

- **Zlepšení zpracovatelnosti klasických betonů a potěrů s max. zrnem 4, resp. 8 mm**
- Zvýšení počátečních i konečných pevností, dřívější dosažení manipulační pevnosti
- **Snížení tvorby smršťovacích prasklin, minimální objemové změny betonu**
- Současně snížení vylučování cementového mléka na povrchu a tím zvýšení povrchové tvrdosti betonových potěrů
- **Zvýšení odolnosti vůči obrusu**
- **Zvýšení mrazuvzdornosti betonu**
- **Zvýšení odolnosti vůči chemickým rozmrazovacím látkám**
- **Zásadní zvýšení vodotěsnosti**
- Redukce vody: Ve zkušební směsi  $\geq 12\%$  ve srovnání s kontrolní směsí
- Pevnost v tlaku po 1 dnu: Zkušební směs  $\geq 140\%$  kontrolní směsi
- Pevnost v tlaku po 28 dnech: Zkušební směs  $\geq 115\%$  kontrolní směsi



SPOTŘEBA  
od  
**0,1**  
na 25 kg cementu

VYDATNOST Z TL  
až  
**0,85**  
m<sup>3</sup> betonu

OBSAH  
≈ **0,05%**  
hm.  
CHLORIDŮ

KÓD PRODUKTU	ODSTÍN	BALENÍ			EAN	POZNÁMKY
		Obsah	Obal	Paleta (ks/kg)		
SUP 01	tm.hnědá	1 litr	láhev	13 ks/karton	8588006323726	
SUP 05	tm.hnědá	5 litrů	kanystr	105/525	8588006323733	

## VYSVĚTLIVKY EN 934-2+A1 (Přísady do betonu)

Požadavky na vlastnosti	Název přísady
T2	Vodoredukující / plastifikační přísady
T3.1 a T3.2	Silně vodoredukující / superplastifikační přísady
T4	Stabilizační přísady
T5	Provzdušňovací přísady
T6	Přísady urychlující tuhnutí
T7	Přísady urychlující tvrdnutí
T8	Přísady zpomalující tuhnutí
T9	Těsnící přísady
T10	Vodoredukující / plastifikační přísady zpomalující tuhnutí
T11.1 a T11.2	Silně vodoredukující / superplastifikační přísady zpomalující tuhnutí
T12	Vodoredukující / plastifikační přísady urychlující tuhnutí
T13	Přísady upravující viskozitu
Vlastnosti	Požadavky
<b>Tabulka T3.1</b>	
Redukce vody:	Ve zkušební směsi $\geq 12\%$ ve srovnání s kontrolní směsí
Pevnost v tlaku	Po 1 dnu: Zkušební směs $\geq 140\%$ kontrolní směsi Po 28 dnech: Zkušební směs $\geq 115\%$ kontrolní směsi
Obsah vzduchu v čerstvé betonu:	Ve zkušební směsi maximálně o 2 objemové % více, než v kontrolní směsi*
<b>Tabulka T3.2</b>	
Zvětšení konzistence:	Zvětšení sednutí $\geq 120$ mm z původních (30 $\pm$ 10) mm Zvětšení rozlití $\geq 160$ mm z původních (350 $\pm$ 20) mm
Zachování konzistence:	30 minut po přidání přísady nesmí konzistence zkušební směsi klesnout pod hodnotu původní konzistence kontrolní směsi
Pevnost v tlaku	Po 28 dnech: Zkušební směs $\geq 90\%$ kontrolní směsi
Obsah vzduchu v čerstvém betonu:	Ve zkušební směsi maximálně o 2 objemové % více, než v kontrolní směsi*
<b>Tabulka T7</b>	
Pevnost v tlaku:	Při teplotě 20 °C a po 24 hodin: zkušební směs $\geq 120\%$ kontrolní směsi Při teplotě 20 °C a po 28 dnech: zkušební směs $\geq 90\%$ kontrolní směsi
Pevnost v tlaku:	Při teplotě 5 °C a po 48 hodin: zkušební směs $\geq 130\%$ kontrolní směsi
Obsah vzduchu v čerstvém betonu:	Ve zkušební směsi maximálně o 2 objemové % více, než v kontrolní směsi*

\* pokud výrobce nestanovuje jinak

další informace na [www.excelmix.cz](http://www.excelmix.cz)

## FEST MÖRTEL (ŽÁROVZDORNÁ KAMNÁŘSKÁ MALTA)



**Rychleschnoucí** jednosložková **žárovzdorná** kamnářská malta, určená k sezdivání a lepení žárovzdorných materiálů jako jsou šamot, keramika (kachle), liaporové tvarovky apod. Je určena pro teploty **použití až 1 400 °C**. Malta je možné použít i pro větší tloušťky vrstev a pro opravy svislých i vodorovných konstrukcí krbů, kamen, komínů otevřených topenišť a výplně opotřebovaného zdiva apod. za přídavku drtě a úlomku zpracovávaného staviva se **suchým provozem (spotřebiče na tuhá paliva)**. Malta je možné použít i pro lepení žárovzdorných obkladových prvků vystavených vysokým teplotám.

### POUŽITÍ

- Stavby moderních kamnových a krbových konstrukcí
- Opravy svislých i vodorovných konstrukcí
- Pro sezdivání, lepení a opravy dílu z žárovzdorných materiálů, jako jsou šamot, keramika (kachle), liaporové tvarovky apod.
- Pro krby, kamna, komíny, otevřená topeniště a výplně opotřebovaného zdiva
- I pro větší tloušťky vrstev za přídavku drtě a úlomku zpracovávaného staviva
- Modelování říms a struktur krbů
- Pro osazování dvířek apod.
- Lepení obkladových prvků

### VÝHODY / VLASTNOSTI

**TL 32**

- **Rychle tuhnoucí**
- **Tepečná odolnost až 1 400 °C**
- **Zpracovatelnost namíchané malty cca 10 min.**
- Dobrá přilnavost ke zdicím prvkům s podobnou odolností
- Pro lepení žárovzdorných obkladových prvků
- Pevnost v tlaku min. 10 MPa
- Zrnitost 0–1 mm



KÓD PRODUKTU	ODSTÍN	BALENÍ			EAN	POZNÁMKY
		Obsah	Obal	Paleta (ks/kg)		
FM ZKM 05	šedá	5 kg	krabíčka	135/675	8594156301774	
FM ZKM 25	šedá	25 kg	pytel	42/1050	8594156301781	

#### Spotřeba při rozměru cihel 250 x 125 x 65 mm:

19,1 kg/m<sup>2</sup> zdiva tl. 125 mm a tl. spáry 5 mm  
 29,8 kg/m<sup>2</sup> zdiva tl. 125 mm a tl. spáry 8 mm  
 36,1 kg/m<sup>2</sup> zdiva tl. 125 mm a tl. spáry 10 mm

## WATER STOP - TĚSNICÍ MALTA



Superrychlá cementová těsnicí malta pro okamžité utěsnění míst s průsaky a výrony vody, pronikající trhlinami, spárami a dírami v betonu nebo zdivu. Ideální při napojování kanalizačních přípojek. K vyplňování spár a spojů, ke spárování mezi betonovými segmenty betonových a cihlových tunelů a kolektorů, v kanalizačním systému, těsnění trubek a důlních staveb.

### POUŽITÍ

- Pro vnitřní i vnější použití
- Velmi rychlé a spolehlivé utěsnění průsaků
- K utěsňování trhlin a konstrukčních spár v běžných kanalizačních přípojkách
- Ke spárování mezi segmenty betonových a cihlových tunelů a kolektorů v kanalizačním systému, těsnění trubek a důlních staveb
- Lze utěsňovat konstrukční nebo podlahové spáry a otvory

### ORIENTAČNÍ SPOTŘEBA

cca 1,8 kg hmoty na 1 litr hotové směsi

### VÝHODY / VLASTNOSTI

**TL 60**

- Při aplikaci mírně nabývá
- Utěsní otvor za 60 sekund
- Dobrá a pohodlná zpracovatelnost
- Zpracovatelnost cca 2 min.
- Pevnost v tlaku po 30 min. cca 10 MPa
- Pevnost v tahu za ohybu po 30 min. cca 2 MPa
- Přidržitost k betonu min. 2,0 MPa



KÓD PRODUKTU	ODSTÍN	BALENÍ			EAN	POZNÁMKY
		Obsah	Obal	Paleta (ks/kg)		
WAT 02	šedá	2,5 kg	kbelík	120/300	8594156301866	
WAT 20	šedá	20 kg	pytel	48/960	8594156302856	



Do vysekaného průrazu v horní třetině nasounou přípojné potrubí.



Z rozmíchané hmoty WATER STOP si vymodelovat „válečky“ a vytvořit prstenec kolem napojení.



Za pomoci WATER STOP dokonale vyplnit všechny mezery i praskliny a povrch uhladit...



...a máte hotovo.

# CEMENT ADDITIVE - RYCHLÉ POJIVO



Cementové pojivo pro přípravu betonové lepicí směsi se zkrácenou dobou hydratace pro rychlé opravy a montáže. Směs cementu, tříděného křemenného písku a zušlechťujících chemických přísad. Je ideální pro drobné betonáže, vyplňování děr a zazdívání otvorů, rychlé opravy podlahových potěrů a pro přípravu vyrovnávacích omítek. Dále k výrobě betonů a malt s rychle nabíhající počáteční pevností, při osazování dveří, oken apod. Modifikující přísady zaručují vysokou přídržnost k podkladu, pevnost, odolnost proti mrazu a výbornou zpracovatelnost. Vytvrzování směsi probíhá i pod vodou. Rychlá počáteční pevnost betonu a malt umožňuje zkrácení technologických časů.

## POUŽITÍ

- Pro interiéry i exteriéry
- K rychlému zaplňování děr
- K výrobě betonů a malt s rychle nabíhající počáteční pevností
- K zazdívání otvorů a rychlé opravy potěrů, omítek a zdíva
- Osazování značek, plotových sloupků apod.

## VÝHODY / VLASTNOSTI

TL 59

- Mísitelné s pískem až do poměru 1 : 4 (pojivo : písek)
- Možnost zvolit si poměr písku podle způsobu použití
- Snižuje nároky na skladovací prostory
- Tvrdne i pod vodou
- Zpracovatelnost 30 až 45 minut
- Pevnost v tlaku po 24 hod. cca 25 MPa při poměru mísení 1 : 3
- Pevnost v tahu za ohybu po 24 hod. cca 10 MPa při poměru mísení 1 : 3



KÓD PRODUKTU	ODSTÍN	BALENÍ			EAN	POZNÁMKY
		Obsah	Obal	Paleta (ks/kg)		
CAD 05	šedá	5 kg	kbelík	60/300	8594156301873	
CAD 10	šedá	10 kg	kbelík	39/390	8594156301804	
CAD 20	šedá	20 kg	pytel	48/960	8594156302610	

## ORIENTAČNÍ SPOTŘEBA

cca 0,5–0,7 kg pojiva na 1 litr hotové směsi

## Jak aplikovat CEMENT ADDITIVE Rapid Set®



Osekát slabé části narušeného betonu.



Pomocí ocelového kartáče odstranit uvolněné části.



Omést a vyfoukat prach.



Napenetrovat podklad.



Potřebné nářadí.



Rozmíchat nejprve potřebné množství CEMENT ADDITIVE s vodou.



Podle typu a rozsahu oprav zvolit plnivo (písek, štěrk) odpovídající frakce.



Nanést na podklad pomocí zednické lžice potřebné množství hmoty.



Pomocí rohové lžice odstranit přebytečnou hmotu a vytvarovat vnější hranu betonové zídky.



Vyhladit povrch.



Dle potřeby můžete vnést do povrchu trochu vody pomocí kropení, aby se povrch lépe uzavřel...



...a máte hotovo.

další informace na [www.excelmix.cz](http://www.excelmix.cz)

# PUR STONE - KOTVICÍ CEMENT



Prvotřídní rychletvrdnoucí, jednosložková kotvicí malta a záливková hmota pro exteriér a interiéur. Hmota je použitelná pro kotvení do vodorovných i svislých konstrukcí a rychlé opravy, při kterých se vyžaduje rychlé zatuhnutí.

## VÝHODY / VLASTNOSTI

**TL 58**

- Při tuhnutí dokonale vyplní prostor
- Zpracovatelnost cca 5–10 min.
- Rychlý nárůst pevnosti
- Pevnost v tlaku po 24 hod. cca 30 MPa
- Pevnost v tahu za ohybu po 24 hod. cca 4 MPa
- Přídržnost k betonu min. 2,0 MPa
- Vysoké konečné pevnosti
- Vysoká odolnost proti vibracím
- Umožňuje řešení malých oprav a kotvení ve velmi krátkém čase
- Zvyšuje produktivitu práce



## POUŽITÍ

- Použití jako malta i záливková hmota
- Pro kotvení do vodorovných konstrukcí (např. pozednice krovů) a rychlé opravy.
- Vylívání osazených bezpečnostních zárubní
- Upevňování kovových konstrukcí, zábradlí, vsazování hmoždinek, konzol, trubek, háků a kotvicích šroubů
- K fixaci potrubí a elektrického vedení rozvaděčů, pro uzavření prostupů trubek aj.
- K vyplnění dutin v betonových i cihelných podkladech
- K zalití dutin a prostorů v přírodním kamení k zalití kotvicích šroubů a podpěr do podkladu

KÓD PRODUKTU	ODSTÍN	BALENÍ			EAN	POZNÁMKY
		Obsah	Obal	Paleta (ks/kg)		
PUR 02	šedá	2,5 kg	kbelík	120/300	8594156300265	
PUR 12	šedá	12,5 kg	kbelík	39/487,5	8594156301224	
PUR 20	šedá	20 kg	pytel	48/960	8594156302863	

## ORIENTAČNÍ SPOTŘEBA

cca 1,8 kg hmoty na 1 litr hotové směsi

## Jak aplikovat PUR STONE Rapid Set<sup>®</sup>



Přenést polohu otvoru v pozednici na železobetonový věnec.



Vyvrát otvory pro ukotvení pozednic do požadované hloubky.



Okolí vývrtnu ošetr...



...pomocí pumpičky vyfoukat prach z vývrtnů...



...a odstranit uvolněné částice pomocí kartáčku.



Rozmíchat potřebné množství PUR STONE dle návodu. Rozmíchat vždy jen takové množství, které stihnete zpracovat do 5–10 minut.



Vývrt vyplnit cca z 1/3 kotvicím cementem.



Do vývrtnu ihned zasunout šroubovým pohybem závitovou tyč nebo jiný kotvicí prvek.



Immediately after application, clean the hole of excess material.




After curing, place the PUR STONE on the concrete base.



Nasadit podložku a utáhnout matici...



...a máte hotovo.

A photograph of a modern balcony or terrace. The balcony is paved with large, light-colored stone tiles. It is enclosed by a glass railing on the right side. The walls are made of light-colored stone blocks. In the background, there is a large blue lake, a town, and mountains under a clear blue sky.

*Funkční řešení a životnost balkónu či terasy závisí na zvolené skladbě a kvalitních produktech...*

*... tak proč nezkusit EXCEL MIX.*

# FUNKČNÍ SYSTÉMOVÉ ŘEŠENÍ

pro vaše balkóny, terasy a lodžie

# Certifikovaný balkónový systém EXCEL MIX STANDARD

## Schéma skladby balkónu/terasy/lodžie



### Skladba vrstev

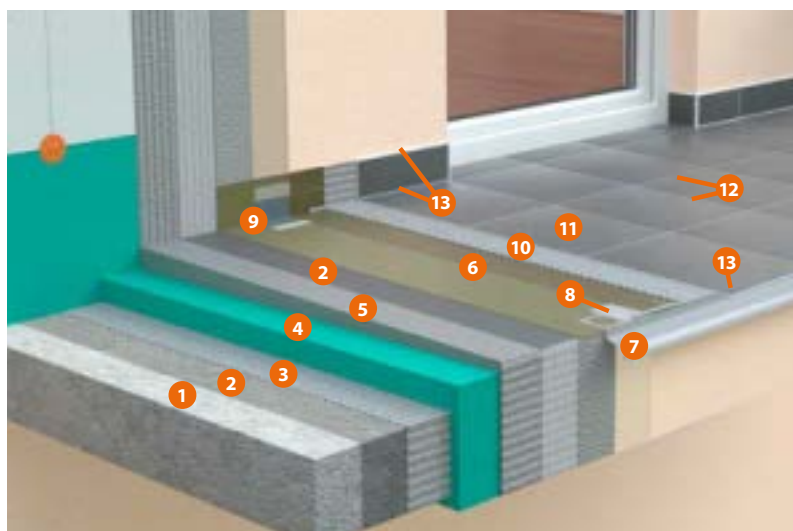
1. Nosná konstrukce balkónu
2. Penetrace podkladu: **DISPERZNÍ PENETRACE, KONCENTRÁT PRO PENETRAČNÍ NÁTĚRY** nebo **HLOUBKOVÁ PENETRACE SUPER**, případné lokální opravy: **REPROFILAČNÍ MALTA**, nebo **VYROVNÁVACÍ STĚRKA**
3. Spádový klín (spad cca 1–3 %) - **VYROVNÁVACÍ STĚRKA** (možno nastavit štěrkem), **BALKÓNOVÝ POTĚR RAPID**, popř. **RYCHLÝ BETON**
4. Hydroizolace 1. vrstva - **EXCEL MIX 2K HYDROIZOLACE**
5. Hydroizolace 1. vrstva - **EXCEL MIX 2K HYDROIZOLACE**
6. **TĚSNICÍ PÁS KLASIK** nebo **TĚSNICÍ PÁS PROFI**
7. Balkónový profil přímý vč. rohů, spojek a koncovek
8. **SAMOLEPICÍ TĚSNICÍ PÁS**
9. Lepidlo určené pro obklady a dlažby  
**TS BASIC ELASTIC (C2T)**  
**TS FIX ELASTIC (C2TE)**  
**TS FLEX PLUS (C2TE S1)**  
**TS FLEX FBM (C2E S2)**  
**TS EXCELQUICK (C2FT S1)**
10. Mrazuvzdorná slinutá dlažba
11. Cementové spárovací hmoty - **POLYBLEND**, popř. **POLYBLEND S**
12. Trvale pružný tmel vč. těsnicího PE provazce - polyuretanový tmel, MS polymer, popř. neutrální silikon



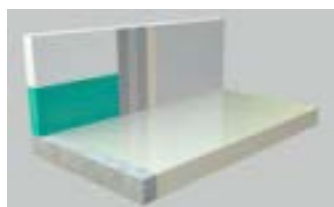
# Certifikovaný balkónový systém EXCEL MIX STANDARD vč. zateplení betonové desky balkónu

## Skladba vrstev

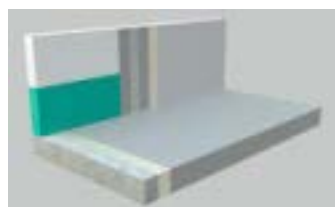
1. Nosná konstrukce balkónu
2. Penetrace podkladu: **DISPERZNÍ PENETRACE, KONCENTRÁT PRO PENETRAČNÍ NÁTĚRY** nebo **HLOUBKOVÁ PENETRACE SUPER**, případně lokální opravy: **REPROFILAČNÍ MALTA**, nebo **VYROVNÁVACÍ STĚRKA**
3. Lepicí a stěrkový tmel **TS SPECIAL** nebo **TS SPECIAL ECO**
4. Tepelně izolační desky – **XPS, EPS 150S A VYŠŠÍ, PIR, PUR**
5. Spádový klin (spad cca 1–3 %) – **VYROVNÁVACÍ STĚRKA** (možno nastavit štěrkem), **BALKONOVÝ POTĚR RAPID**, popř. **RYCHLÝ BETON**
6. Hydroizolace 1. vrstva – **EXCEL MIX 2K HYDROIZOLACE**
7. Balkónový profil přímý vč. rohů, spojek a koncovek
8. **SAMOLEPICÍ TĚSNICÍ PÁS**
9. **TĚSNICÍ PÁS KLASIK** nebo **TĚSNICÍ PÁS PROFI**
10. lepidlo určené pro obklady a dlažby  
**TS BASIC ELASTIC (C2T)**  
**TS FIX ELASTIC (C2TE)**  
**TS FLEX PLUS (C2TE S1)**



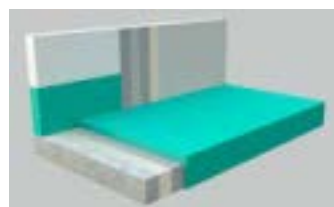
11. mrazuvzdorná slinutá dlažba
12. cementové spárovací hmoty – **POLYBLEND**, popř. **POLYBLEND S**
13. trvale pružný tmel vč. těsnicího PE provazce – polyuretanový tmel, MS polymer, popř. neutrální silikon



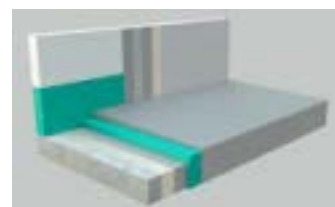
Penetrace podkladu např. Disperzní penetrace nebo Hlubková penetrace SUPER



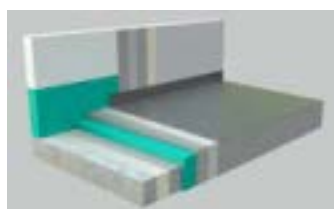
Lepidlo TS SPECIAL nebo TS SPECIAL ECO



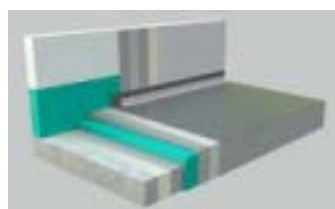
Tepelná izolace XPS na celé ploše exponované části konstrukce



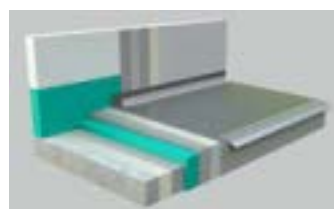
Vytvoření spádového klínu např. Balkónový potěr RAPID, Vyrovnávací stěrka apod.



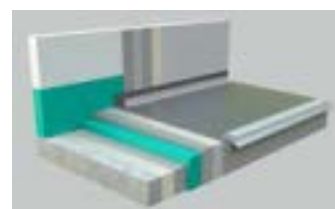
První celoplošný nátěr EXCEL MIX 2K hydroizolace



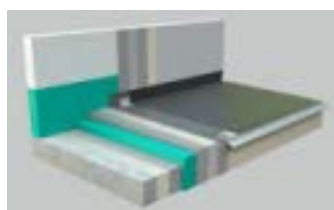
Vložení Těsnicích pásů do živého nátěru EXCEL MIX 2K hydroizolace



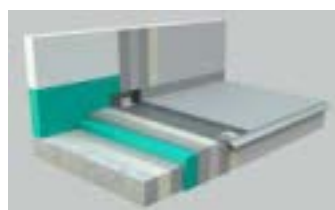
Osazení tažených AL-profilů



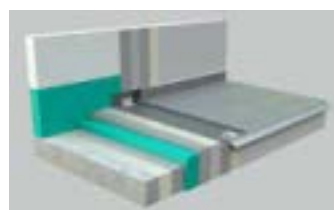
Nalepení Samolepicího těsnicího pásu v místě přechodu na oplechování



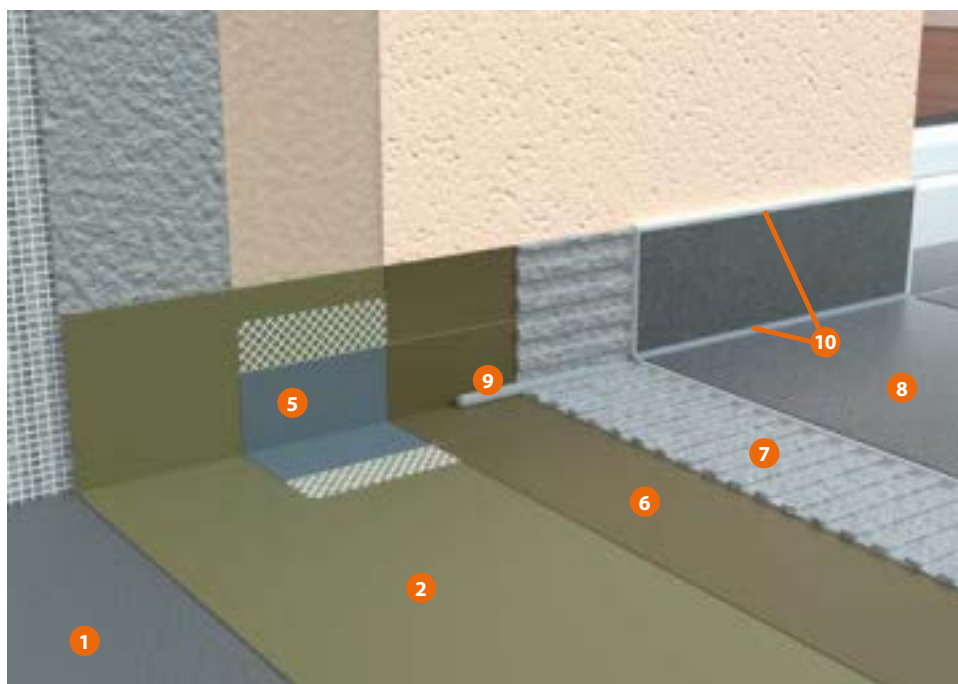
Druhý celoplošný nátěr EXCEL MIX 2K hydroizolace



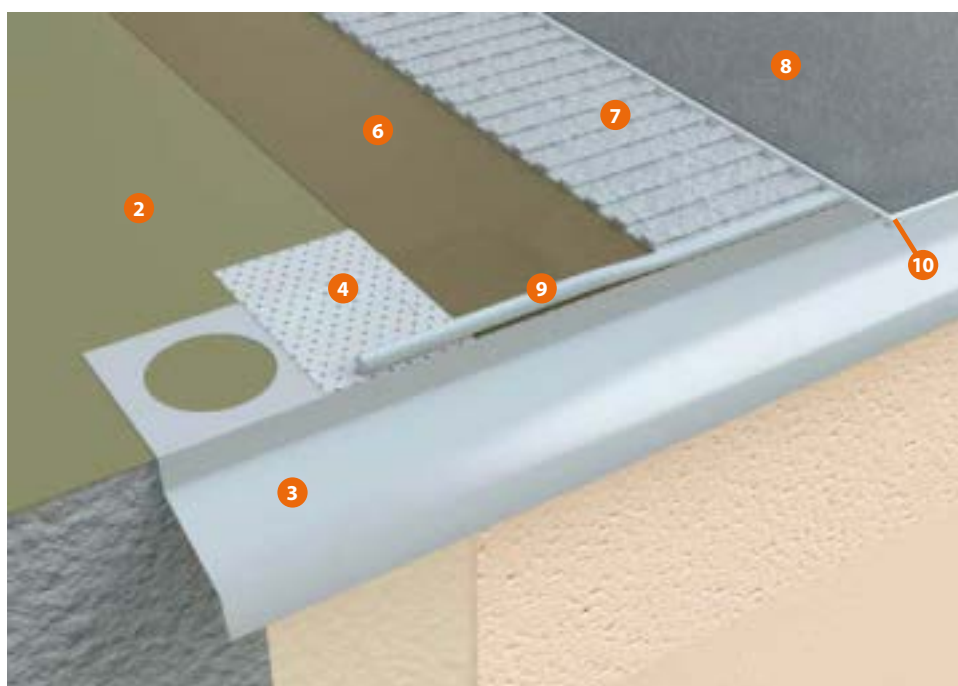
Lepidlo pro lepení mrazuvzdorné, slinuté dlažby např. TS FLEX PLUS



Po nalepení dlažby vložení vyplňovacích PE provazců do koutových spár a pod přesahem volného konce dlažby a přetmelením např. PU tmelem



obr. 1/a – Detail napojení na svislou stěnu



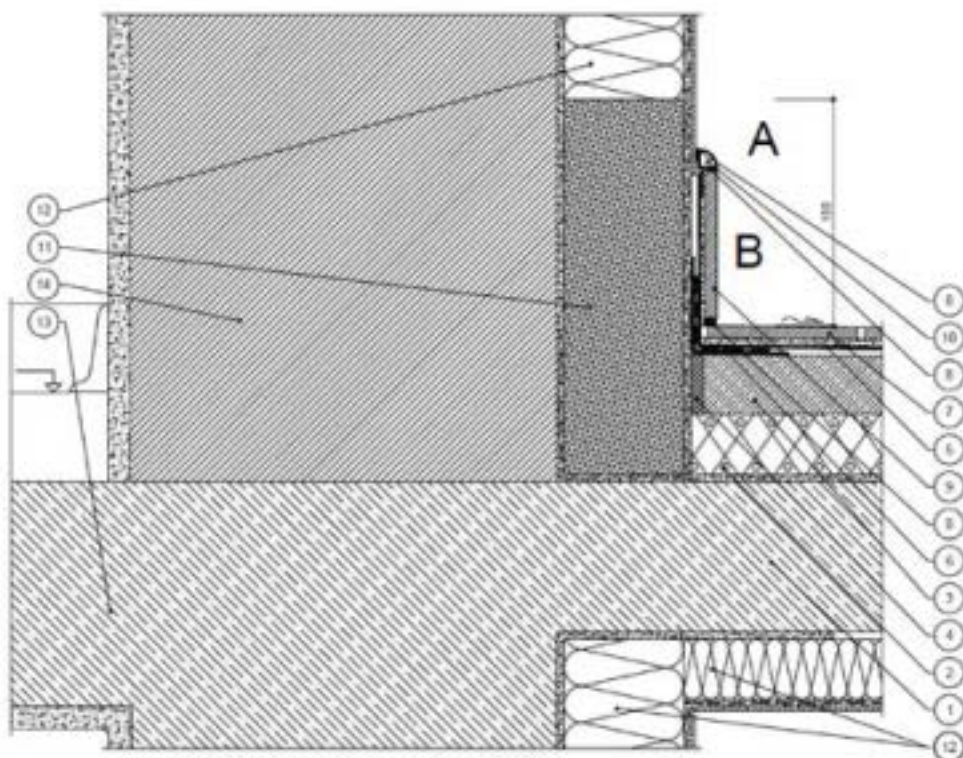
obr. 1/b – Detail osazení balkónového profilu s vloženým vyplňovacím PE provazcem pod přesahem dlažby tvořící okapový nos

## Legenda k obr. 1/a, obr. 1/b:

1. Disperzní penetrace, Hlubková penetrace SUPER nebo KONCENTRÁT pro penetrační nátěry
2. První vrstva EXCEL MIX 2K hydroizolace
3. AL-balkónový profil tažený přímý vč. rohů, spojek a koncovek
4. Samolepicí těsnicí pás
5. Těsnicí pás KLASIK nebo Těsnicí pás PROFI do živé vrstvy EXCEL MIX 2K hydroizolace
6. Druhá vrstva EXCEL MIX 2K hydroizolace
7. Lepidlo TS BASIC, TS FIX ELASTIC, TS FLEX PLUS, TS FLEX FBM nebo TS EXCELQUICK
8. Mrazuvzdorná slinutá dlažba
9. Vyplňovací PE provazec o 25% většího průměru, než je šíře spáry
10. Trvale pružný tmel např. PU 15, PU 25, MS polymer (lze přetírat) popř. Neutrální silikon (nelze přetírat)

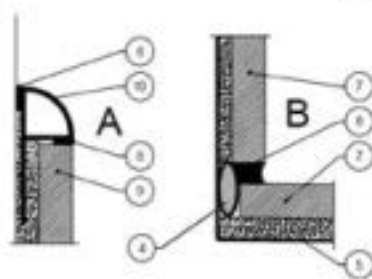
## Legenda

1. Balkónová konstrukce (bez původní podlahy, s reprofilací a penetračním nátěrem)
2. Nalepené TI desky XPS, EPS 150S, EPS 200S, PIR nebo PUR tl. min. 20 mm
3. Spádový klín (spád cca 1–3%) - **VYROVNAVÁČÍ STĚRKA** (možno nastavit štěrkem), **BALKONOVÝ POTĚR RAPID**, popř. **RYCHLÝ BETON**
4. Dilatační PE páska, vyplňovací PE provazec
5. EXCEL MIX 2K hydroizolace
6. Těsnící obvodová páska
7. Mrazuvzdorná slinutá dlažba
8. Polyuretanový tmel PU 15, PU 25, nebo MS polymer
9. Keramický sokl
10. Ukončující profil keramického soklu (alternativa - polyuretanový tmel)
11. ETICS (TI desky XPS)
12. ETICS (tl. tepelné izolace stanová tepelnětechnický výpočet)
13. Stropní konstrukce
14. Dílec obvodního pláště



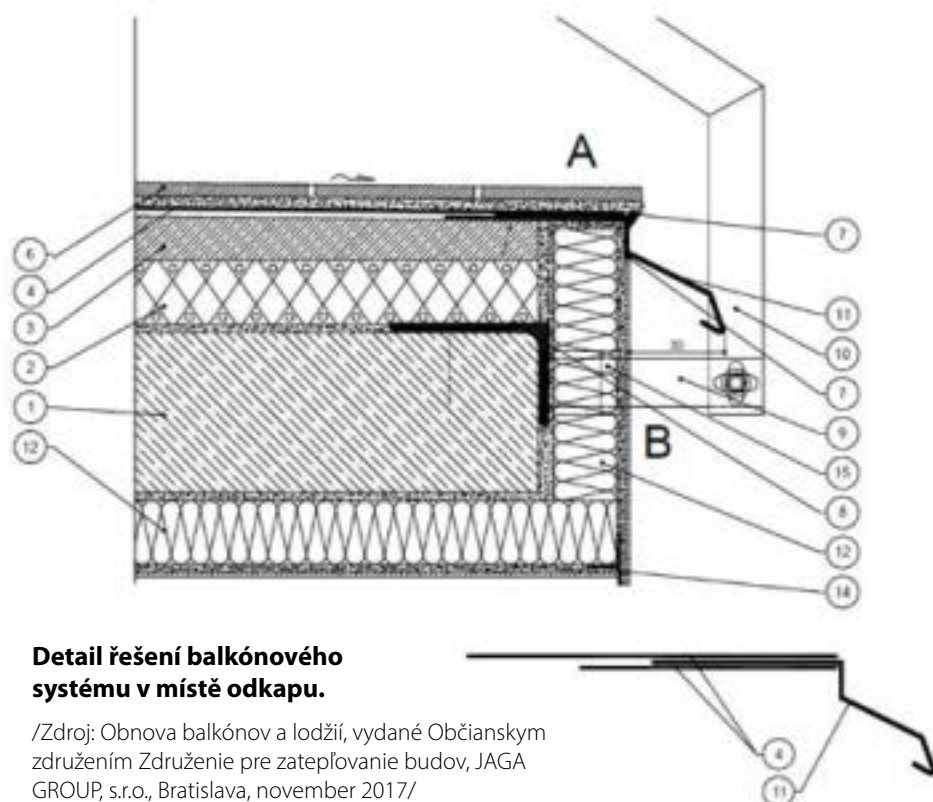
### Detail řešení napojení balkónového systému na obvodový plášť.

/Zdroj: Obnova balkónov a lodží, vydané Občianskym združením Združenie pre zateplovanie budov, JAGA GROUP, s.r.o., Bratislava, november 2017/



## Legenda

1. Balkónová konstrukce (bez původní podlahy, s reprofilací a penetračním nátěrem)
2. Nalepené TI desky XPS, EPS 150S, EPS 200S, PIR nebo PUR tl. min. 20 mm
3. Spádový klín (spád 1–3%) **VYROVNAVÁČÍ STĚRKA** (možno nastavit štěrkem), **BALÓNOVÝ POTĚR RAPID** popř. **RYCHLÝ BETON**
4. EXCEL MIX 2K hydroizolace
5. Balkónová páska
6. Mrazuvzdorná slinutá dlažba
7. Polyuretanový tmel PU 15, PU 25, nebo MS polymer
8. Kotvení zábradlí (kotvicí ocelový L-profil)
9. Kotvení zábradlí (kotvicí ocelová podložka)
10. Zábradlí (kotvení z čela balkónu)
11. Hliníkový balkónový odkapový profil
12. ETICS (tl. tepelné izolace stanová tepelnětechnický výpočet)
13. Nalepené TI desky (pro ETICS)
14. Ukončující profil ETICS s odkapovým nosem



### Detail řešení balkónového systému v místě odkapu.

/Zdroj: Obnova balkónov a lodží, vydané Občianskym združením Združenie pre zateplovanie budov, JAGA GROUP, s.r.o., Bratislava, november 2017/



EXCEL MIX level fiber



PUR STONE - Rapid Set®



EXCEL MIX Adhezní Můstek



EXCEL MIX lepení dlažba na dlažbu



EXCEL MIX vzorníky jednosložkové a dvousložkové hydroizolace.



EXCEL MIX  
vzorník zdících malt  
LICOVÁ MALTA  
a MALTA KLINKER



EXCEL MIX vzorník  
spárovacích malt  
POLYBLEND



EXCEL MIX vzorník  
spárovací malty s pískem  
POLYBLEND S





Vlajka 280 x 100 cm



Prodejní a propagační stojan  
- základní modul



Cedule 100 x 50 cm  
(Jiné rozměry dle dohody)



Plachta 200 x 100 cm  
(Jiné rozměry dle dohody)



**EXCEL MIX**<sup>®</sup>

PROFESIONÁLNÍ ŘEŠENÍ PRO VAŠI STAVBU

## SÍDLO A VÝROBA ČESKÁ REPUBLIKA

---

**EXCEL MIX CZ, s.r.o.**

Palackého 664, 281 01 Velim

tel.: + 420 321 762 154

e-mail: prodej@excelmix.cz



VELIM



SOKOLOVCE



## SÍDLO A VÝROBA SLOVENSKÁ REPUBLIKA

---

**EXCEL MIX, s.r.o.**

Priemyselná 497/8

922 31 Sokolovce

tel.: +421 337 736 137

e-mail: excelmix@excelmix.sk

[www.excelmix.cz](http://www.excelmix.cz)